

بِسْمِ اللَّهِ الرَّحْمَنِ الرَّحِيمِ



جمهورية مصر العربية

رئاسة الجمهورية

الوقائع المصرية

ملاحق للجریدة الرسمية

الثمن ٣ جنيهات

السنة
١٨٩ هـ

الصادر في يوم الإثنين ٢٠ جمادى الأولى سنة ١٤٣٧
الموافق (٢٩ فبراير سنة ٢٠١٦)

العدد ٤٩
(تابع)



وزارة الكهرباء والطاقة المتجددة

قرار وزارى رقم ٧٥ لسنة ٢٠١٦

صادر بتاريخ ٢٠١٦/٢/١١

وزير الكهرباء والطاقة المتجددة

بعد الاطلاع على القانون رقم ١٦٤ لسنة ٢٠٠٠ بتحويل هيئة كهرباء مصر

إلى شركة مساهمة مصرية ؛

وعلى قانون الكهرباء الصادر بالقرار بقانون رقم ٨٧ لسنة ٢٠١٥ ؛

وعلى النظام الأساسى للشركة المصرية لنقل الكهرباء ؛

وعلى مذكرة رئيس مجلس إدارة الشركة المصرية لنقل الكهرباء بتاريخ ٢٠١٦/٢/٧ ؛

قـرر:

مادة ١ - يتم تنفيذ وإقامة وشد الموصلات للأبراج أرقام (من ٢٩٣ إلى ٣٧٥)

لعملية خط الكريجات / التيين وربطه بفتح خط أسيوط / سمالوط جهد ٥٠٠ ك.ف

بطول حوالى ٤٠ كم بمحافظة المنيا بالقوة الجبرية وذلك على الأرض التى يمر بها هذا الخط

طبقاً للمسار الموضح بالخريطة المساحية وكشف أسماء الملاك الظاهرين والرسومات

الهندسية المرفقة ، ويكون تنفيذ الأعمال على النحو التالى :

م	رقم البرج	طراز البرج	أبعاد الحضر بالمتر	الارتفاع بالمتر	عدد الأرجل
١	٢٩٢	D2+E9	٣,٦×٢٢,٤١×١٨,٧٦	٧٣	٤
٢	٢٩٤	D2+E0	٣,٦×١٦,٤٤×١٣,٥١	٦٤	٤
٣	٢٩٥	D2E0	٣,٦×١٦,٤٤×١٣,٥١	٦٤	٤
٤	٢٩٦	D2+E6	٣,٦×١٨,٧١×١٥,٠٦	٧٠	٤
٥	٢٩٧	D2+E3	٤,٣٥×٢١,٠٩×١٧,٩٣	٦٧	٤
٦	٢٩٨	DT60+E0	٥,١×٢٧,٣٤×٢٧,٣٤	٦٢	٤
٧	٢٩٩	DNICR	٥,١٥×٣٩,٠٧×٣٩,٠٧	١٥٣	٤
٨	٣٠٠	DNICR	٥,٤×٤٢,٢٧×٤٢,٢٧	١٥٣	٤
٩	٣٠١	DT60+E0	٥,١×٢٧,٣٤×٢٧,٣٤	٦٢	٤

الوقائع المصرية - العدد ٤٩ (تابع) في ٢٩ فبراير سنة ٢٠١٦ ٣

م	رقم البرج	طراز البرج	أبعاد الحضر بالمتر	الارتفاع بالمتر	عدد الأرجل
١٠	٣٠٢	D2+E9	٤,٣٥×٢٢,٦١×١٨,٩٦	٧٣	٤
١١	٣٠٣	DT60+E25	٥,١٠×٣٧,١٩×٣٧,١٩	٨٧	٤
١٢	٣٠٤	DT60+E35	٥,١٠×٤٠,٥٦×٤٠,٥٦	٩٧	٤
١٣	٣٠٥	DT60+E35	٥,١٠×٤٠,٥٦×٤٠,٥٦	٩٧	٤
١٤	٣٠٦	DT60+E35	٥,١٠×٣٧,١٩×٣٧,١٩	٨٧	٤
١٥	٣٠٧	D2+E0	٤,٣٥×٢٠,٣٤×١٧,٤١	٦٤	٤
١٦	٣٠٨	D2+E0	٤,٣٥×٢٠,٣٤×١٧,٤١	٦٤	٤
١٧	٣٠٩	D30+E12	٤,٦٠×٢٧,٢٢×٢٧,٢٢	٧٢	٤
١٨	٣١٠	D30+E3	٤,٦×٢٤,٣٤×٢٤,٣٤	٦١	٤
١٩	٣١١	D2+E0	٤,٣٥×٢٠,١٤×١٧,٢١	٦٤	٤
٢٠	٣١٢	D60+E0	٤,٣٥×٢٥,٦٤×٢٥,٦٤	٥٩	٤
٢١	٣١٣	D2+E6	٤,٣٥×٢١,٦٥×١٨,٢٥	٧٠	٤
٢٢	٣١٤	D2+E12	٤,٣٥×٢٣,١٧×١٩,٨٢	٧٦	٤
٢٣	٣١٥	D2+E9	٤,٣٥×٢٢,٤١×١٨,٧٦	٧٣	٤
٢٤	٣١٦	D2E12	٤,٣٥×٢٣,١٧×١٩,٨٢	٧٦	٤
٢٥	٣١٧	D2+E0	٤,٣٥×٢٠,١٤×١٧,٢١	٦٤	٤
٢٦	٣١٨	D2+E3	٤,٣٥×٢٠,٨٩×١٧,٧٣	٦٧	٤
٢٧	٣١٩	D2+E0	٤,٣٥×٢٠,١٤×١٧,٢١	٦٤	٤
٢٨	٣٢٠	D2+E12	٤,٣٥×٢٣,١٧×١٩,٨٢	٧٦	٤
٢٩	٣٢١	D30+E6	٤,٦٠×٢٧,٢٢×٢٧,٢٢	٦٤	٤
٣٠	٣٢٢	D60+E0	٤,٣٥×٢٥,٦٤×٢٥,٦٤	٥٩	٤
٣١	٣٢٣	D2+E0	٤,٣٥×٢٠,١٤×١٧,٢١	٦٤	٤
٣٢	٣٢٤	D2+E9	٤,٣٥×٢٢,٤١×١٨,٧٦	٧٣	٤
٣٣	٣٢٥	D2+E12	٤,٣٥×٢٣,١٧×١٩,٨٢	٧٦	٤
٣٤	٣٢٦	D2+E9	٤,٣٥×٢٢,٤١×١٨,٧٦	٦٤	٤
٣٥	٣٢٧	D30+E0	٤,٦×٢٣,٣٨×٢٣,٣٨	٥٨	٤
٣٦	٣٢٨	D2+E0	٤,٣٥×٢٠,١٤×١٧,٢١	٦٤	٤
٣٧	٣٢٩	D2+E0	٤,٣٥×٢٠,١٤×١٧,٢١	٦٤	٤
٣٨	٣٣٠	D2+E0	٤,٣٥×٢٠,١٤×١٧,٢١	٦٤	٤

٤ الوقائع المصرية - العدد ٤٩ (تابع) في ٢٩ فبراير سنة ٢٠١٦

م	رقم البرج	طراز البرج	أبعاد الحضرمتر	الارتفاع بالمتر	عدد الأرجل
٣٩	٣٣١	D30+E12	٤,٦٠×٣٦,٠٥×٣٦,٠٥	٧٠	٤
٤٠	٣٣٢	D2+E12	٤,٣٥×٢٣,١٧×١٩,٨٢	٧٠	٤
٤١	٣٣٣	D2+E0	٤,٣٥×٢٠,١٤×١٧,٢١	٦٤	٤
٤٢	٣٣٤	DTR+E0	٤,٦×٢١,١٧×٢١,١٧	٥٦	٤
٤٣	٣٣٥	D2+E15	٤,٣٥×٢٣,٩٢×١٩,٢٨	٧٩	٤
٤٤	٣٣٦	D2+E15	٤,٣٥×٢٣,٩٢×١٩,٢٨	٧٩	٤
٤٥	٣٣٧	D60+E0	٤,٨٥×٣٦,٠٥×٣٦,٠٥	٥٩	٤
٤٦	٣٣٨	D2+E15	٤,٣٥×٢٣,٩٢×١٩,٢٨	٧٩	٤
٤٧	٣٣٩	D60+E12	٤,٨٥×٣١,٦٤×٣١,٦٤	٧١	٤
٤٨	٣٤٠	D2+E0	٤,٣٥×٢٠,١٤×١٧,٢١	٧٦	٤
٤٩	٣٤١	D2+E0	٤,٣٥×٢٠,١٤×١٧,٢١	٦٤	٤
٥٠	٣٤٢	D2+E0	٤,٣٥×٢٠,١٤×١٧,٢١	٦٤	٤
٥١	٣٤٣	D2+E0	٤,٣٥×٢٠,١٤×١٧,٢١	٦٤	٤
٥٢	٣٤٤	D2+E0	٤,٣٥×٢٠,١٤×١٧,٢١	٦٤	٤
٥٣	٣٤٥	D30+E0	٤,٥٠×٢٣,٣٨×٢٣,٣٨	٥٨	٤
٥٤	٣٤٦	D2+E0	٤,٣٥×٢٠,١٤×١٧,٢١	٦٤	٤
٥٥	٣٤٧	D30+E0	٤,٦٠×٣٨,٢٣×٣٨,٢٣	٥٨	٤
٥٦	٣٤٨	D2+E0	٤,٣٥×٢٠,١٤×١٧,٢١	٦٤	٤
٥٧	٣٤٩	D60+E6	٤,٨٥×٣٠,٣٨×٣٠,٣٨	٦٥	٤
٥٨	٣٥٠	D2+E12	٤,٣٥×٢٣,١٧×١٩,٢٨	٧٦	٤
٥٩	٣٥١	D2+E12	٤,٣٥×٢٣,١٧×١٩,٢٥	٧٦	٤
٦٠	٣٥٢	D2+E0	٤,٣٥×٢٠,١٤×١٧,٢١	٦٤	٤
٦١	٣٥٣	D2+E9	٤,٣٥×٢٢,٤١×١٨,٧٦	٧٣	٤
٦٢	٣٥٤	D2+E12	٤,٣٥×٢٣,١٧×١٩,٢٨	٧٦	٤
٦٣	٣٥٥	D2+E6	٤,٣٥×٢١,٦٥×١٨,٢٥	٧٠	٤
٦٤	٣٥٦	D2+E15	٤,٣٥×٢٣,٩٢×١٩,٨٠	٧٩	٤
٦٥	٣٥٧	D60+E15	٧,٨٥×٣١,٤٦×٣١,٤٦	٧٤	٤
٦٦	٣٥٨	D2+E6	٤,٣٥×٢١,٦٥×١٨,٢٥	٧٠	٤
٦٧	٣٥٩	D2+E0	٤,٣٥×٢٠,١٤×١٧,٢١	٦٤	٤

الوقائع المصرية - العدد ٤٩ (تابع) في ٢٩ فبراير سنة ٢٠١٦ ٥

م	رقم البرج	طراز البرج	أبعاد الحضر بالمتر	الارتفاع بالمتر	عدد الأرجل
٦٨	٣٦٠	D2+E15	٤,٣٥×٢٣,٩٢×١٩,٨٠	٧٩	٤
٦٩	٣٦١	DT60+E25	٥,١٠×٣٦,٢٥×٣٦,٢٥	٨٧	٤
٧٠	٣٦٢	D2+E15	٤,٣٥×٢٣,٩٢×١٩,٨٠	٧٩	٤
٧١	٣٦٣	D2+E0	٤,٣٥×٢٠,١٤×١٧,٢١	٦٤	٤
٧٢	٣٦٤	D2+E0	٤,٣٥×٢٠,١٤×١٧,٢١	٦٤	٤
٧٣	٣٦٥	D2+E0	٤,٣٥×٢٠,١٤×١٧,٢١	٦٤	٤
٧٤	٣٦٦	D2+E3	٤,٣٥×٢٠,٨٩×١٧,٧٣	٦٧	٤
٧٥	٣٦٧	D30+E3	٤,٦×٢٤,٣٤×٢٤,٣٤	٦١	٤
٧٦	٣٦٨	D2+E0	٤,٣٥×٢٠,١٤×١٧,٢١	٦٤	٤
٧٧	٣٦٩	D60+E0	٤,٣٥×٢٥,٦٤×٢٥,٦٤	٥٩	٤
٧٨	٣٧٠	D2+E0	٤,٣٥×٢٠,١٤×١٧,٢١	٦٤	٤
٧٩	٣٧١	D30+E0	٤,٦٠×٢٣,٢٨×٢٣,٢٨	٥٨	٤
٨٠	٣٧٢	DT60+E0	٤,٣٥×٢٥,٦٤×٢٥,٦٤	٥٩	٤
٨١	٣٧٣	DT60+E0	٤,٣٥×٢٥,٦٤×٢٥,٦٤	٥٩	٤
٨٢	٣٧٤	WT60+E15	٤,٥٠×٢٥,٩٩×٢٥,٩٩	٧٧	٤
٨٣	٣٧٤	WST60+E0	٤,٥٠×٢٥,٩٩×٢٥,٩٩	٦٢	٤
٨٤	٣٧٥	WT60+E15	٤,٥٠×٢١,٤٠×٢١,٤٠	٦١	٤
٨٥	٣٧٥	WST60+E0	٤,٥٠×٢٥,٩٩×٢٥,٩٩	٦٤	٤

أعمال حفر القواعد للأبراج .

أعمال الدكة الزلزالية للأبراج .

أعمال الخرسانة العادية والمسلحة للأبراج .

أعمال عزل بالبوليتامين للأبراج .

أعمال الردم للأبراج .

تركيب الحديد العلوى للأبراج .

أعمال شد الموصلات وتركيب العازلات للأبراج .

مادة ٢ - يُنشر هذا القرار وملحقاته فى الوقائع المصرية ، وعلى جميع المختصين تنفيذه .

وزير الكهرباء والطاقة المتجددة

دكتور/ محمد شاكر المرقبى

الشركة المصرية لنقل الكهرباء

مذكرة

للعرض على السيد الدكتور الوزير

الموضوع: تنفيذ وإقامة وشد الموصلات للأبراج أرقام (من ٢٩٣ إلى ٣٧٥) لعملية فتح خط الكريمت/التبين وربطه بفتح خط سمالوط جهد ٥٠٠ ك.ف بطول ٤٠ كم بمحافظة المنيا .

الخلفية: تقوم الشركة المصرية لنقل الكهرباء حالياً بتنفيذ وإقامة وشد الموصلات للأبراج المشار إليها بعاليه لعملية فتح خط الكريمت/التبين وربطه لفتح خط سمالوط/أسيوط جهد ٥٠٠ ك.ف بمحافظة المنيا وعند البدء فى التنفيذ اعترض ملاك الأراضي الزراعية المار بها هذه الأبراج .

المعروض: بذلت عدة محاولات لإقناع الملاك المعترضين على التنفيذ وإبداء استعداد الشركة لدفع التعويضات المناسبة ولكن باءت كل المحاولات بالفشل ومازال العمل متوقفاً .

قد ترون سيادتكم التفضل بإصدار قرار تنفيذ الأبراج المشار إليها بالقوة الجبرية .

المطلوب: التفضل بالنظر .. وفى حالة الموافقة .. التفضل بتوقيع القرار المرفق .

رئيس مجلس الإدارة

مهندس / جمال عبد الرحيم يس

كشف بأسماء الملاك الظاهرين

المعرضين على تنفيذ الأبراج لعملية فتح خط الكريمات / التين

وربطه بفتح خط أسيوط / سمالوط جهد ٥٠٠ ك.ف. لوط (C, D)

م	الاسم	رقم البرج	طراز البرج	أبعاد الحضرة بالمتر	الارتفاع بالمتر	عدد الأرجل
١	محمود عبد الحفيظ عبد العزيز	٢٩٣	D2+E9	٣,٦×٢٢,٤١×١٨,٧٦	٧٣	٤
٢	فكرى مخلوف محمد	٢٩٤	D2+E0	٣,٦×١٦,٤٤×١٣,٥١	٦٤	٤
		٢٩٥	D2+E0	٣,٦×١٦,٤٤×١٣,٥١	٦٤	٤
		٢٩٦	D2+E6	٣,٦×١٨,٧١×١٥,٠٦	٧٠	٤
٣	عمار عبد المنعم محمد فرج	٢٩٧	D2+E3	٤,٣٥×٢١,٠٩×١٧,٩٣	٦٧	٤
٤	خلف شعبان محمد	٢٩٨	DT60+E0	٥,١×٢٧,٣٤×٢٧,٣٤	٦٢	٤
						٥
						٦
٥	محمد على رياض					
٦	عطيات راشد صديق					
٧	أحمد أمين محمد محروس	٢٩٩	DNICR	٥,١٥×٣٩,٠٧×٢٩,٠٧	١٥٣	٤
٨	سيد حفظى (أملاك دولة)	٣٠٠	DNICR	٥,٤×٤٢,٢٧×٤٢,٢٧	١٥٣	٤
٩	مدين عيد عامر	٣٠١	DT60+E0	٥,١×٢٧,٣٤×٢٧,٣٤	٦٢	٩
						١٠
						١١
						١٢
١٣	عبد القادر كامل فريج					
١٤	رجب محمد فريج					
١٥	صبحى عيد عمرو					
١٣	خالد عبد الحلیم عارف	٣٠٢	D2+E9	٤,٣٥×٢٢,٦١×١٨,٩٦	٧٣	٤
١٤	على حسن عارف	٣٠٣	DT60+E25	٥,١٠×٣٧,١٩×٣٧,١٩	٨٧	٤
١٥	اعتماد أحمد طه	٣٠٤	DT60+E35	٥,١٠×٤٠,٥٦×٤٠,٥٦	٩٧	٤
١٦	ربيعة أحمد عبد القنى	٣٠٥	DT60+E35	٥,١٠×٤٠,٥٦×٤٠,٥٦	٩٧	١٦
						١٧
						١٨
						١٩
						٢٠
						٢١
٢٢	ورثة/ كمال عبد الحلیم نصر	٣٠٦	DT60+E25	٥,١٠×٣٧,١٩×٣٧,١٩	٨٧	٤
٢٣	ورثة/ حسن عثمان سراج					

٨ الوقائع المصرية - العدد ٤٩ (تابع) في ٢٩ فبراير سنة ٢٠١٦

م	الاسم	رقم البرج	طراز البرج	أبعاد الحضرة بالمتر	الارتفاع بالمتر	عدد الأرجل
٢٤	ورثة/ محمد ربيع أحمد الحينى	٣٠٧	D2+E0	٤,٣٥×٢٠,٣٤×١٧,٤١	٦٤	٤
٢٥	حسن أمين إبراهيم					
٢٦	ورثة/ محمد إبراهيم أمين					
٢٧	حسن عبد المحسن حسن					
٢٨	عزيزة جرجس عبد الملاك					
٢٩	على جعفر عبد الله	٣٠٨	D2+E0	٤,٣٥×٢٠,٣٤×١٧,٤١	٦٤	٤
٣٠	محمود هاشم أحمد الطاهر					
٣١	ورثة/ زينب إسماعيل دسوقي					
٣٢	يوسف غبريال إسكندر	٣٠٩	D30+E12	٤,٦٠×٢٧,٢٢×٢٧,٢٢	٧٢	٤
٣٣	عماد الحدق ميخائيل					
٣٤	نادى بشرى بولس					
٣٥	ناوز محروس زكى	٣١٠	D30+E3	٤,٦×٢٤,٣٤×٢٤,٣٤	٦١	٤
٣٦	م. نبيل اسحق عياد القينى	٣١١	D2+E0	٤,٣٥×٢٠,١٤×١٧,٢١	٦٤	٤
٣٧	مريم موريس فوزى	٣١٢	D60+E0	٤,٣٥×٢٥,٦٤×٢٥,٦٤	٥٩	٤
٣٨	ماجد جابر صادق					
٣٩	عماد عزيز جيد					
٤٠	سهير حنا فوزى					
٤١	هيلانة تادرس اندراوس					
٤٢	أحمد محمد إبراهيم	٣١٣	D2+E6	٤,٣٥×٢١,٦٥×١٨,٢٥	٧٠	٤
٤٣	مادلين بشرى رزق الله	٣١٤	D2+E12	٤,٣٥×٢٢,١٧×١٩,٨٢	٧٦	٤
٤٤	إسماعيل أمين إسماعيل	٣١٥	D2+E9	٤,٣٥×٢٢,٤١×١٨,٧٦	٧٣	٤
٤٥	هندي روماني يعقوب					
٤٦	د. بطرس مكرم جاد السيد	٣١٦	D2+E12	٤,٣٥×٢٢,١٧×١٩,٨٢	٧٦	٤
٤٧	فادي عريان فوزى					
٤٨	فرج أبو العزائم	٣١٧	D2+E0	٤,٣٥×٢٠,١٤×١٧,٢١	٦٤	٤
٤٩	د. أوغندي دشلوط	٣١٨	D2+E3	٤,٣٥×٢٠,٨٩×١٧,٧٣	٦٧	٤
٥٠	فيصل محمد فيصل عبد الله	٣١٩	D2+E0	٤,٣٥×٢٠,١٤×١٧,٢١	٦٤	٤
٥١	عادل عبد المنعم عبد الله العويسى	٣٢٠	D2+E12	٤,٣٥×٢٢,١٧×١٩,٨٢	٧٦	٤
٥٢	وائل محمد العطار	٣٢١	D30+E6	٤,٦٠×٢٧,٢٢×٢٧,٢٢	٦٤	٤
٥٣	م. رفعت نجيب جرجس	٣٢٢	D60	٤,٣٥×٢٥,٦٤×٢٥,٦٤	٥٩	٤
٥٤	محمد قاعود سدر	٣٢٣	D2+E0+0	٤,٣٥×٢٠,١٤×١٧,٢١	٦٤	٤

الوقائع المصرية - العدد ٤٩ (تابع) في ٢٩ فبراير سنة ٢٠١٦ ٩

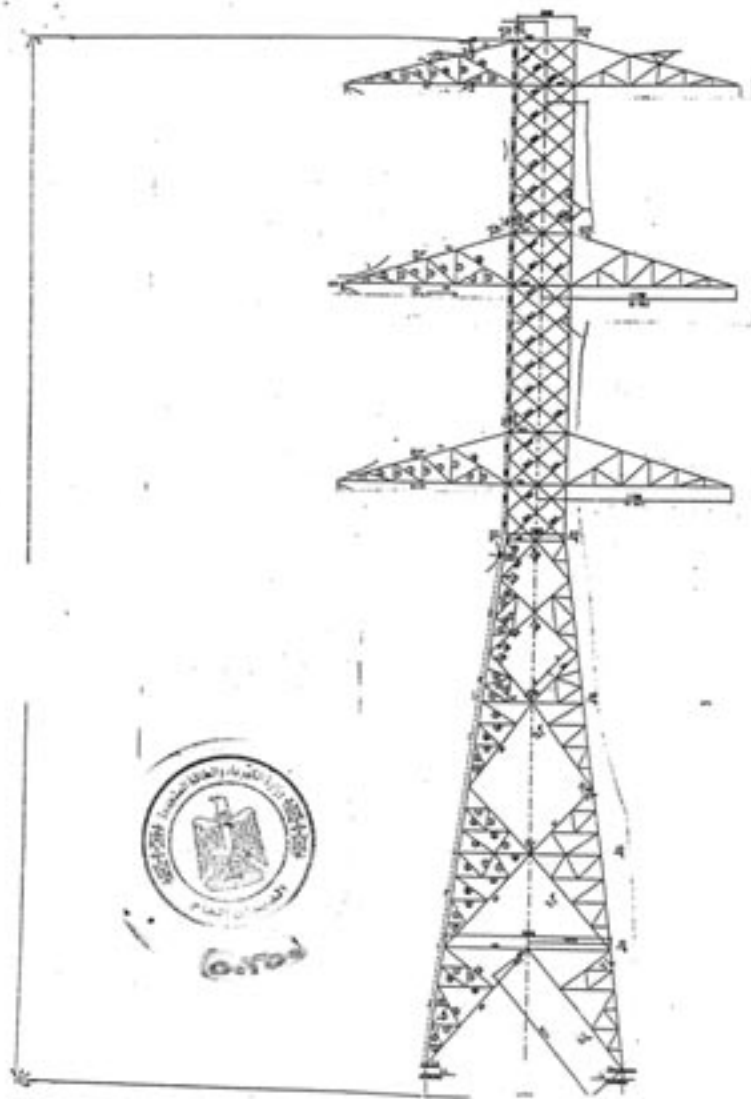
م	الاسم	رقم البرج	طراز البرج	أبعاد الحضرة بالمتر	الارتفاع بالمتر	عدد الأرجل
٥٥	على حسن عبد الله	٣٢٤	D2+E9	٤,٣٥×٢٢,٤١×١٨,٧٦	٧٣	٤
٥٦	نصير محمد نصار					
٥٧	حسين محمد محمد	٣٢٥	D2+E12	٤,٣٥×٢٢,١٧×١٩,٨٢	٧٦	٤
٥٨	أحمد عيد عبد الرحمن					
٥٩	م. رفعت نجيب جرجس	٣٢٦	D2+E9	٤,٣٥×٢٢,٤١×١٨,٧٦	٦٤	٤
٦٠	أحمد محمد حمد	٣٢٧	D30+E0	٤,٦×٢٣,٣٨×٢٣,٣٨	٥٨	٤
٦١	نلبلة بانوب حنا	٣٢٨	D2+E0	٤,٣٥×٢٠,١٤×١٧,٢١	٦٤	٤
٦٢	عبد الرحيم يعقوب عبد الرحيم	٣٢٩	D2+E0	٤,٣٥×٢٠,١٤×١٧,٢١	٦٤	٤
٦٣	إسكندر ميلاد قديس					
٦٤	محمد أحمد ناصر	٣٣٠	D2+E0	٤,٣٥×٢٠,١٤×١٧,٢١	٦٤	٤
٦٥	أحمد مصطفى محمد					
٦٦	نايل صاوى على خليل	٣٣١	D30+E12	٤,٦×٢٦,٠٥×٢٦,٠٥	٧٠	٤
٦٧	عمران عبد الحكيم حجاب	٣٣٢	D2+E6	٤,٣٥×٢٢,١٧×١٩,٨٢	٧٠	٤
٦٨	عواطف عزيز فرنسيس	٣٣٣	D2+E0	٤,٣٥×٢٠,١٤×١٧,٢١	٦٤	٤
٦٩	أحمد هؤاد أحمد					
٧٠	إبراهيم عبد القوى عباس	٣٣٤	DTR+E0	٤,٦×٢١,١٧×٢١,١٧	٥٦	٤
٧١	كرمنز أسعد خليل	٣٣٥	D2+E15	٤,٣٥×٢٢,٩٢×١٩,٢٨	٧٩	٤
٧٢	بدر حمدان محمد	٣٣٦	D2+E15	٤,٣٥×٢٢,٩٢×١٩,٢٨	٧٩	٤
٧٣	بدرية شاکر أمين					
٧٤	سميرة إبراهيم أمين عزوز					
٧٥	قلبىنى يعقوب إبراهيم					
٧٦	ربيع محمد معروف	٣٣٧	D60+E0+0	٤,٨٥×٢٦,٠٥×٢٦,٠٥	٥٩	٤
٧٧	محروس عبد الدايم محى الدين					
٧٨	ماجد رجاء كرم حنا	٣٣٨	D2+E15+0	٤,٣٥×٢٢,٩٢×١٩,٢٨	٧٩	٤
٧٩	مجدى صغير يوسف مخايل	٣٣٩	D60+E12	٤,٨٥×٢١,٦٤×٢١,٦٤	٧١	٤
٨٠	د. أحمد هؤاد عبد الحكيم	٣٤٠	D2+E0	٤,٣٥×٢٠,١٤×١٧,٢١	٧٦	٤
٨١	كمال رياض إسكندر	٣٤١	D2+E0	٤,٣٥×٢٠,١٤×١٧,٢١	٦٤	٤
٨٢	خلف أحمد محمد موسى					
٨٣	بولس داوود عبد المسيح	٣٤٢	D2+E0	٤,٣٥×٢٠,١٤×١٧,٢١	٦٤	٤
٨٤	فهمى بوسطنجى حنين					

١٠. الوقائع المصرية - العدد ٤٩ (تابع) في ٢٩ فبراير سنة ٢٠١٦

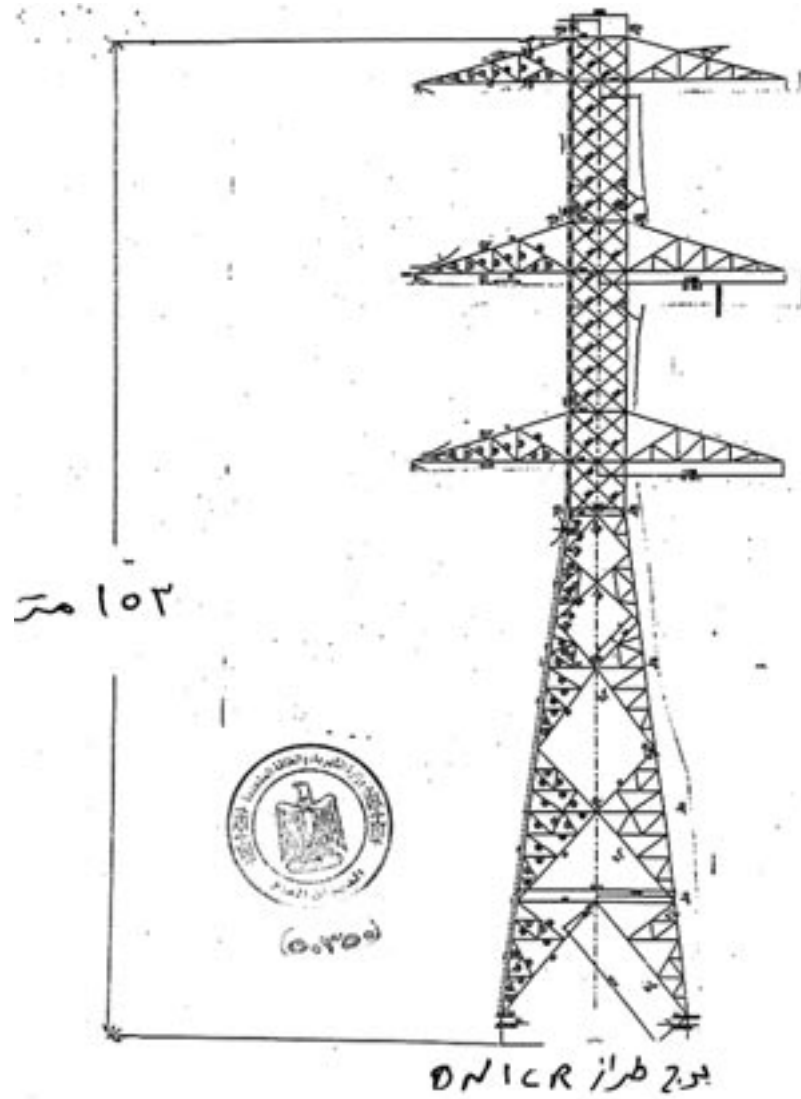
م	الاسم	رقم البرج	طراز البرج	أبعاد الحضرة بالمتر	الارتفاع بالمتر	عدد الأرجل
٨٥	عيسى أحمد مكاوى	٣٤٣	D2+E0	٤,٣٥×٢٠,١٤×١٧,٢١	٦٤	٤
	سماح شحاتة مازن					
	أحمد إسماعيل سيد					
٨٨	على عاشور محمد	٣٤٤	D2+E0	٤,٣٥×٢٠,١٤×١٧,٢١	٦٤	٤
	ورثة/ صافى جمعة سعود					
٩٠	مجدى عبد الجيد خلف	٣٤٥	D30+E0	٤,٥٠×٢٢,٢٨×٢٣,٣٨	٥٨	٤
	أحمد إسماعيل سيد					
	رمضان عبد الجيد خلف					
٩٣	عاصم عبد العزيز حسن	٣٤٦	D2+E0	٤,٣٥×٢٠,١٤×١٧,٢١	٦٤	٤
	محمد عاطف عبد العزيز					
٩٥	محمد عبد الحلیم إبراهيم	٣٤٧	D30+E0	٤,٦٠×٣٨,٢٣×٢٨,٢٢	٥٨	٤
	عوض مسلم فهد					
	جلال عبد الحلیم إبراهيم					
٩٨	أحمد عزيز أنور شحاتة	٣٤٨	D2+E0	٤,٣٥×٢٠,١٤×١٧,٢١	٦٤	٤
	حمدى جمعة عبد اللطيف					
١٠٠	عابدين عزات أحمد إسماعيل	٣٤٩	D60+E6	٤,٨٥×٣٠,٢٨×٣٠,٣٨	٦٥	٤
	أحمد محمد عبد المجيد الزغبى					
١٠٢	ممدوح إبراهيم حسن	٣٥٠	D2+E12	٤,٣٥×٢٢,١٧×١٩,٢٨	٧٦	٤
	عوض مسلم فهد					
١٠٤	حامد محمد حسن	٣٥١	D2+E12	٤,٣٥×٢٢,١٧×١٩,٢٨	٧٦	٤
	محمد عاكف مصطفى					
	طهير محمد حفيظ					
١٠٧	عبد السلام على عبد الجليل	٣٥٢	D2+E0	٤,٣٥×٢٠,١٤×١٧,٢١	٦٤	٤
١٠٨	أحمد عبد الفتى قناوى	٣٥٣	D2+E9	٤,٣٥×٢٢,٤١×١٨,٧٦	٧٣	٤
	محمد مبروك أحمد					
	عثمان عبد الوهاب عثمان					
	أشرف نور الدين حسن					
١١٢	صفية خليفة درويش	٣٥٤	D2+E12	٤,٣٥×٢٢,١٧×١٩,٢٨	٧٦	٤
	ماهر قرنى محمد					
١١٤	محمد علام بيومى	٣٥٥	D2+E6	٤,٣٥×٢١,٦٥×١٨,٢٥	٧٠	٤
	صالح علام بيومى					

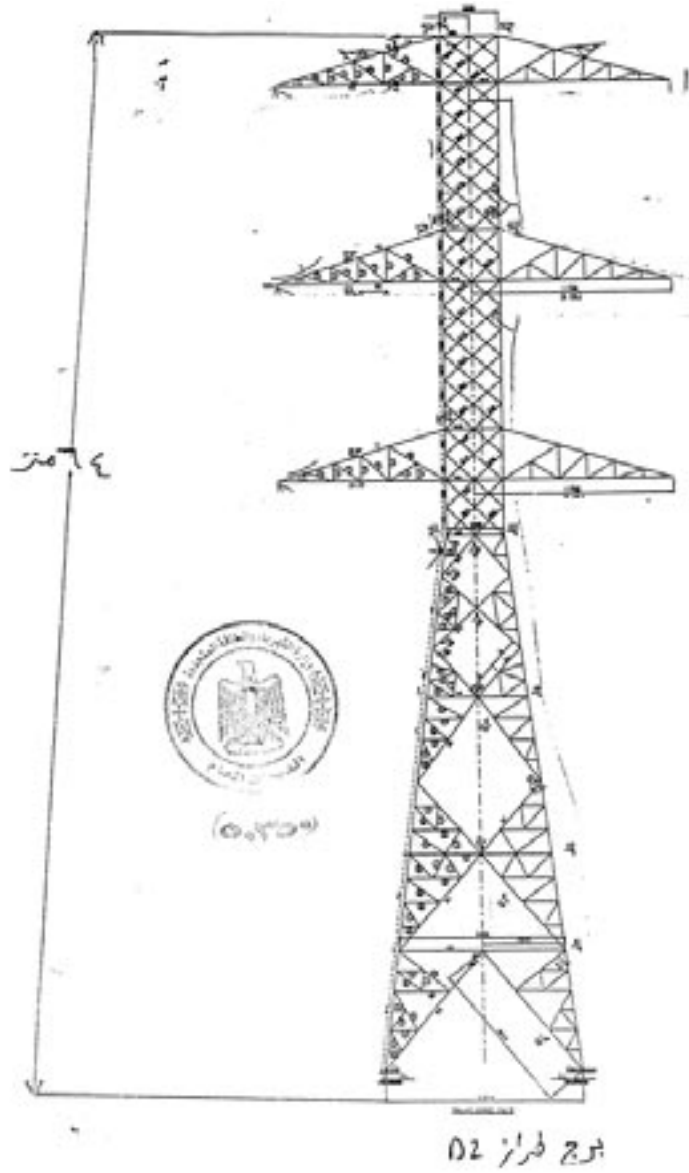
الوقائع المصرية - العدد ٤٩ (تابع) في ٢٩ فبراير سنة ٢٠١٦ ١١

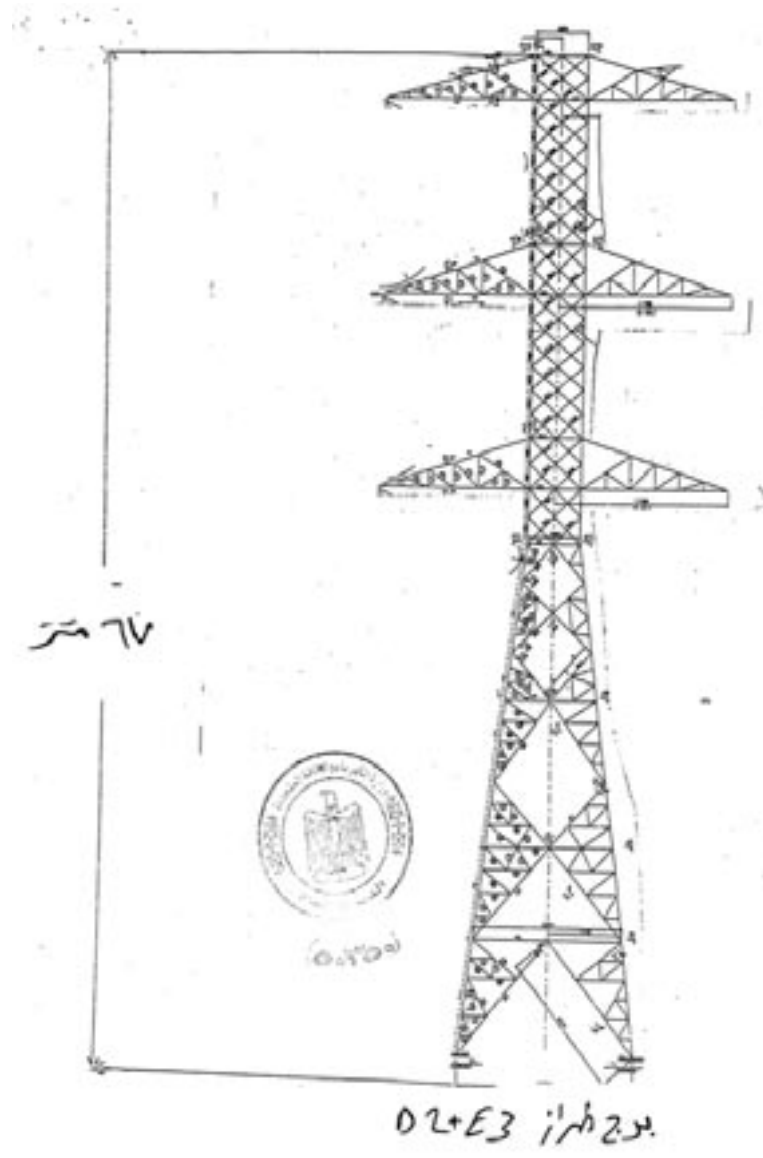
م	الاسم	رقم البرج	طراز البرج	أبعاد الحضرمتر	الارتفاع بالمتر	عدد الأرجل
١١٦	عبد الله حسن عبد المقصود	٣٥٦	D2+E15	٤,٣٥×٢٣,٩٢×١٩,٨٠	٧٩	٤
١١٧	علوان رمضان على	٣٥٧	D60+E15	٤,٨٥×٣١,٤٦×٣١,٤٦	٧٤	٤
١١٨	جمال إبراهيم شحاتة	٣٥٨	D2+E6	٤,٣٥×٢١,٦٥×١٨,٢٥	٧٠	٤
١١٩	لطيف نياز حرز	٣٥٩	D2+E0	٤,٣٥×٢٠,١٤×١٧,٢١	٦٤	٤
١٢٠	عطا عياد أبو اليمن	٣٦٠	D2+E15	٤,٣٥×٢٣,٩٢×١٩,٨٠	٧٩	٤
١٢١	عبد القوى سالم عقوب سبيل					
١٢٣	أحمد صديق كيلاني	٣٦١	DT60+E25	٥,١٠×٣١,٢٥×٣٦,٢٥	٨٧	٤
١٢٣	سعيد يوسف عبد السلام					
١٢٤	فايز عبد الصادى غالى قلانى					
١٢٥	عيد صديق كلانى	٣٦٢	D2+E15	٤,٣٥×٢٣,٩٢×١٩,٨٠	٧٩	٤
١٢٦	ورثة/ عبد الحى عمار على	٣٦٣	D2+E0	٤,٣٥×٢٠,١٤×١٧,٢١	٦٤	٤
١٢٧	فرج ديهوم على منجدة	٣٦٤	D2+E0	٤,٣٥×٢٠,١٤×١٧,٢١	٦٤	٤
١٢٨	محمد سنوسى الحداد					
١٢٩	مصطفى أبو ضيف	٣٦٥	D2+E0	٤,٣٥×٢٠,١٤×١٧,٢١	٦٤	٤
١٣٠	مصطفى أبو ضيف	٣٦٦	D2+E3	٤,٣٥×٢٠,٨٩×١٧,٧٣	٦٧	٤
١٣١	ورثة/ سيد سالم سلامة	٣٦٧	D30+E3	٤,٦×٢٤,٣٤×٢٤,٣٤	٦١	٤
١٣٢	ورثة/ مرعى عبد الستار سنوسى	٣٦٨	D2+E0	٤,٣٥×٢٠,١٤×١٧,٢١	٦٤	٤
١٣٣	عمر مرعى عبد الستار					
١٣٤	مستشار/ زكى شلقامى	٣٦٩	D60+E0	٤,٣٥×٢٥,٦٤×٢٥,٦٤	٥٩	٤
١٣٥	محمد توفيق سليمان أبو زايد					
١٣٦	أحمد عودة سالم	٣٧٠	D2+E0	٤,٣٥×٢٠,١٤×١٧,٢١	٦٤	٤
١٣٧	خليل صلاح التونى	٣٧١	D30+E0	٤,٦٠×٢٣,٣٨×٢٣,٣٨	٥٨	٤
١٣٨	منصور مخلوف مفتاح	٣٧٢	DT60+E0	٤,٣٥×٢٥,٦٤×٢٥,٦٤	٥٩	٤
١٣٩	عصام رمضان محمد أحمد	٣٧٣	DT60+E0	٤,٣٥×٢٥,٦٤×٢٥,٦٤	٥٩	٤
١٤٠	ياسر محمد قيارى	٣٧٤	WT60+E15	٤,٥٠×٢٥,٩٩×٢٥,٩٩	٧٧	٤
١٤١	شحاتة إبراهيم التونى	٣٧٤	WST60+E0	٤,٥٠×٢٥,٩٩×٢٥,٩٩	٦٢	٤
١٤٢	محمود ثابت محمد	٣٧٥	WT60+E15	٤,٥٠×٢١,٤٠×٢١,٤٠	٦١	٤
١٤٣	أمين جاد كريم	٣٧٥	WST60+E0	٤,٥٠×٢٥,٩٩×٢٥,٩٩	٦٤	٤
١٤٤	ياسر محمد قيارى					

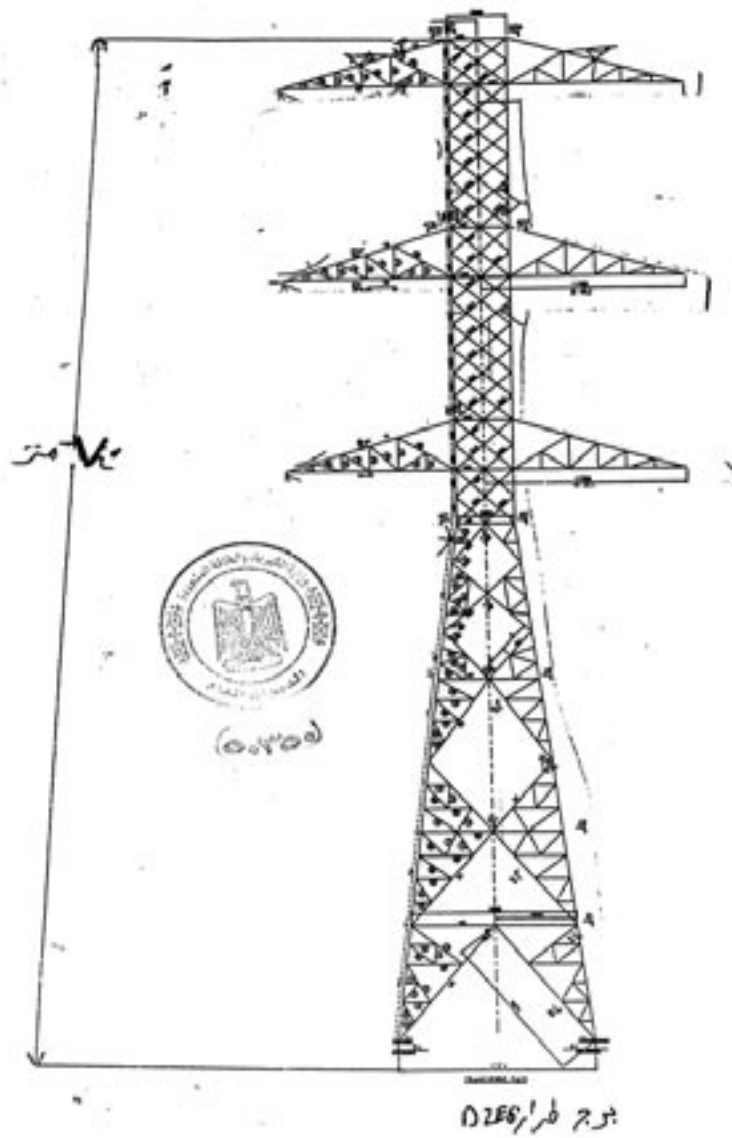


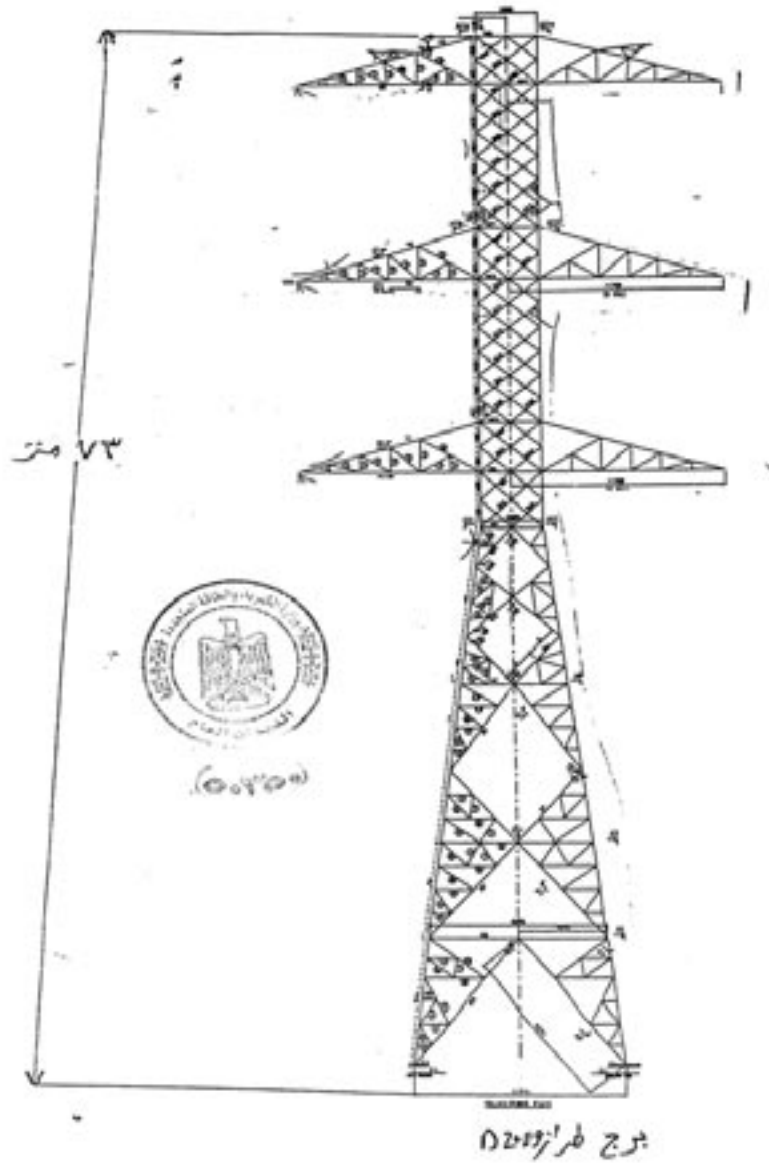
برج التراز DTR

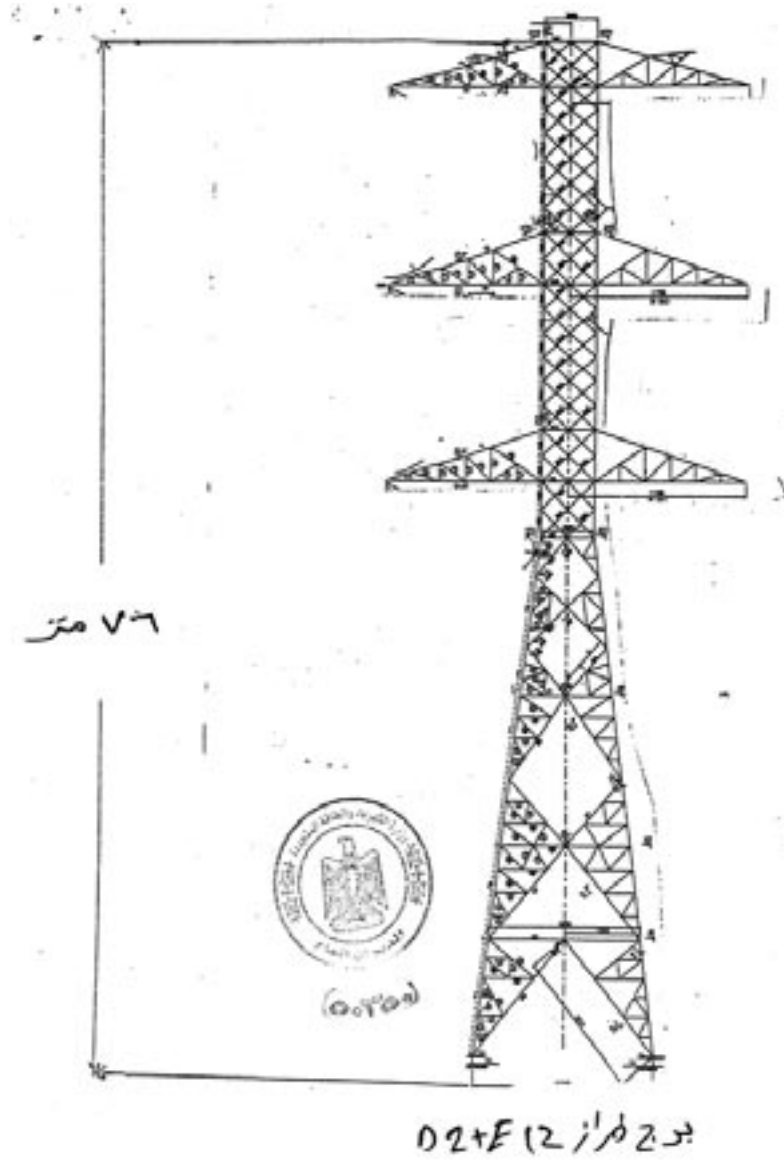


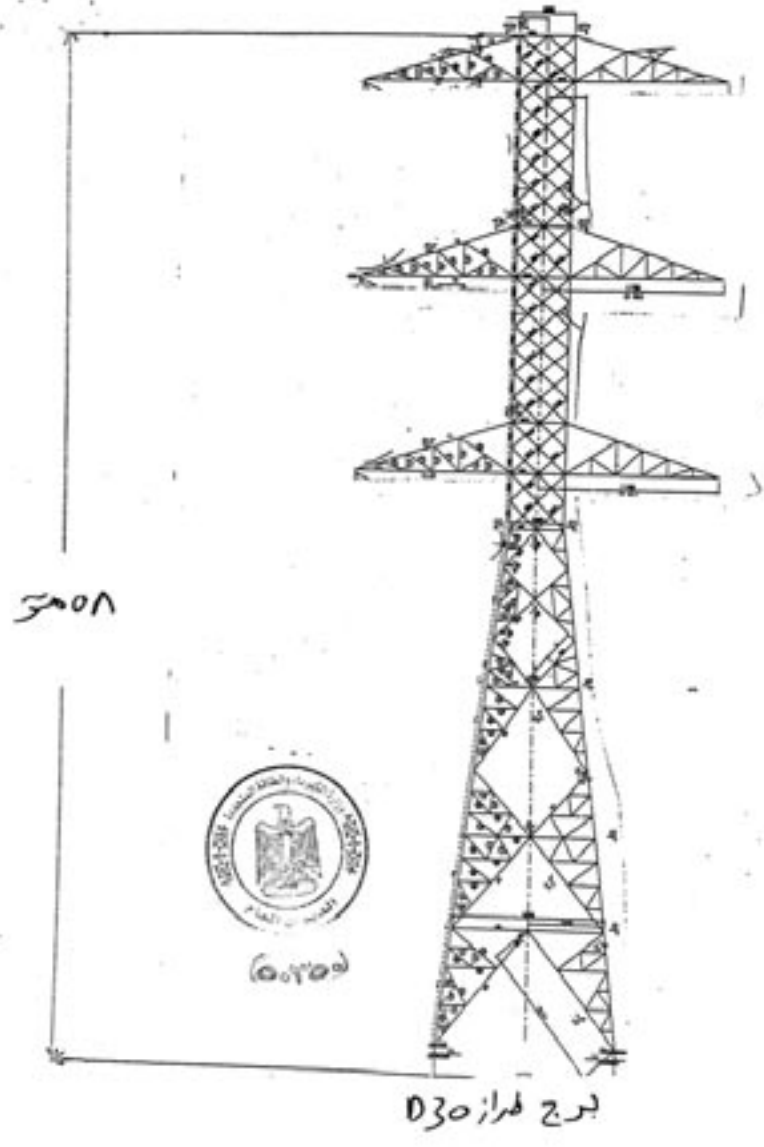


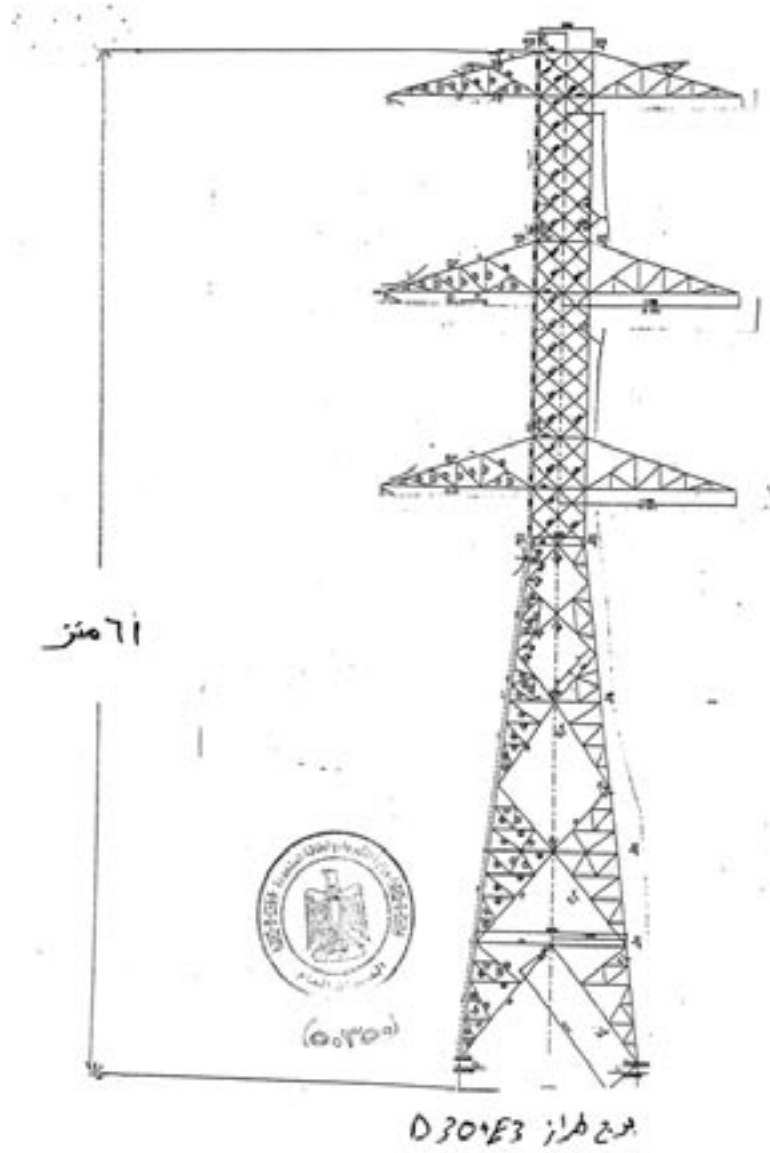


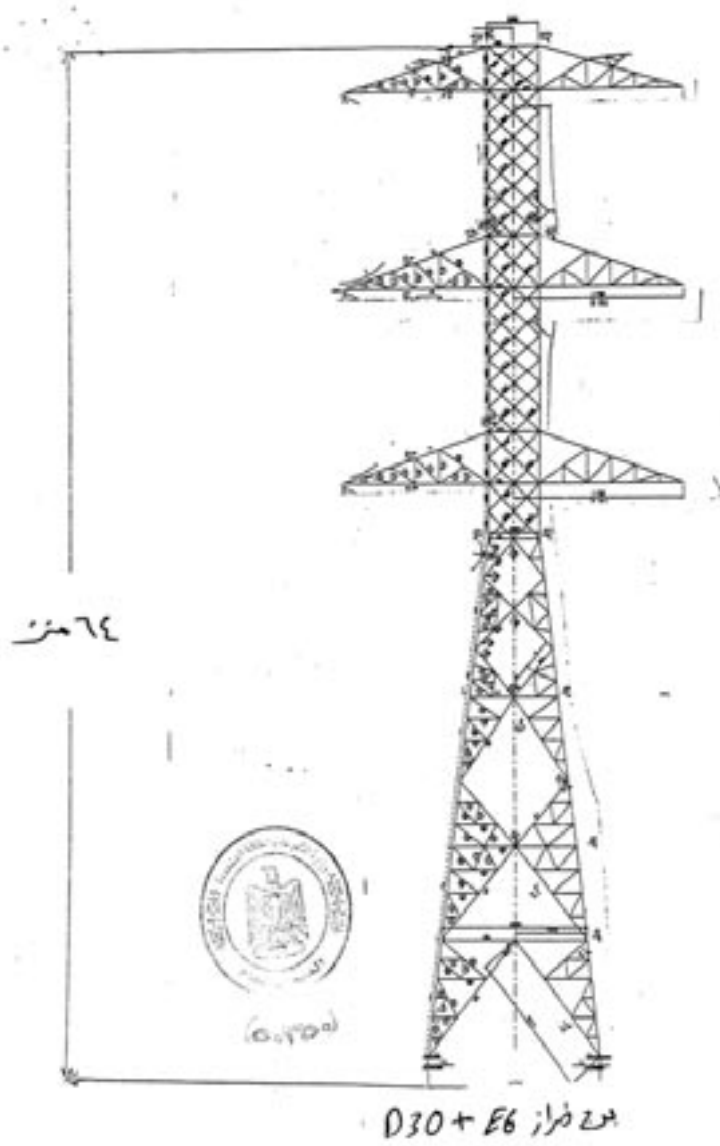


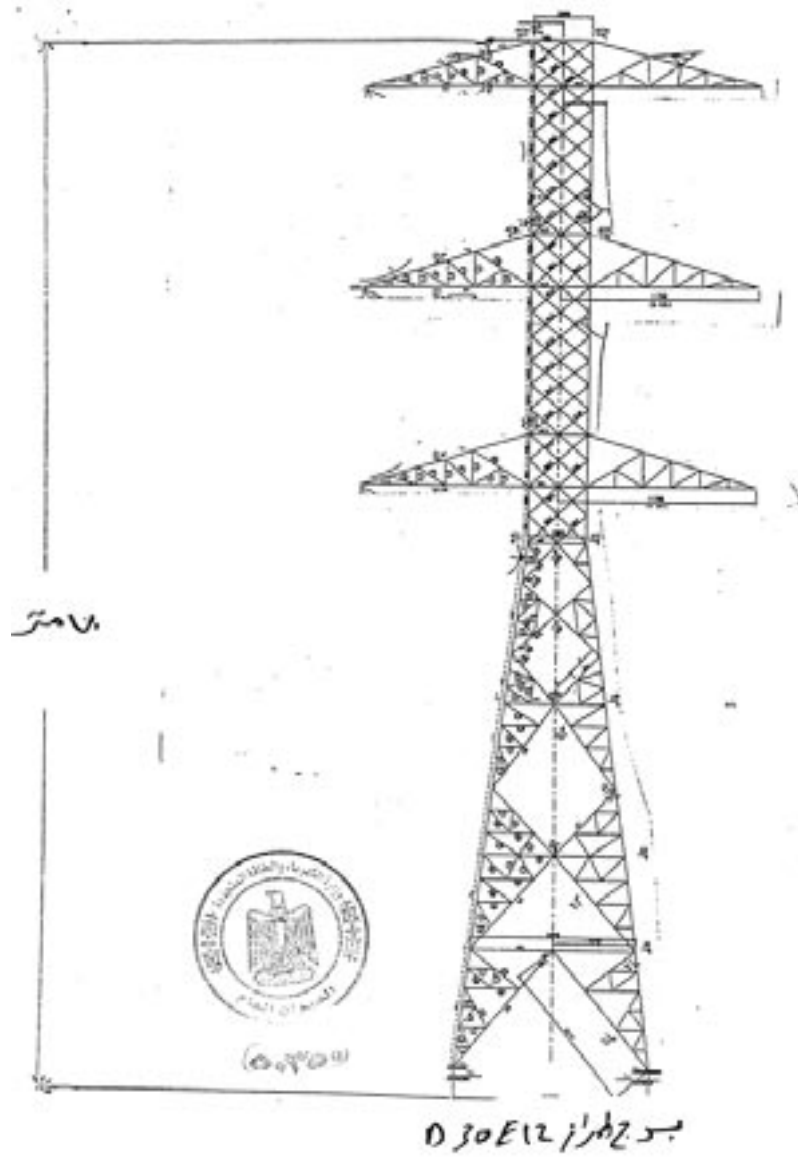


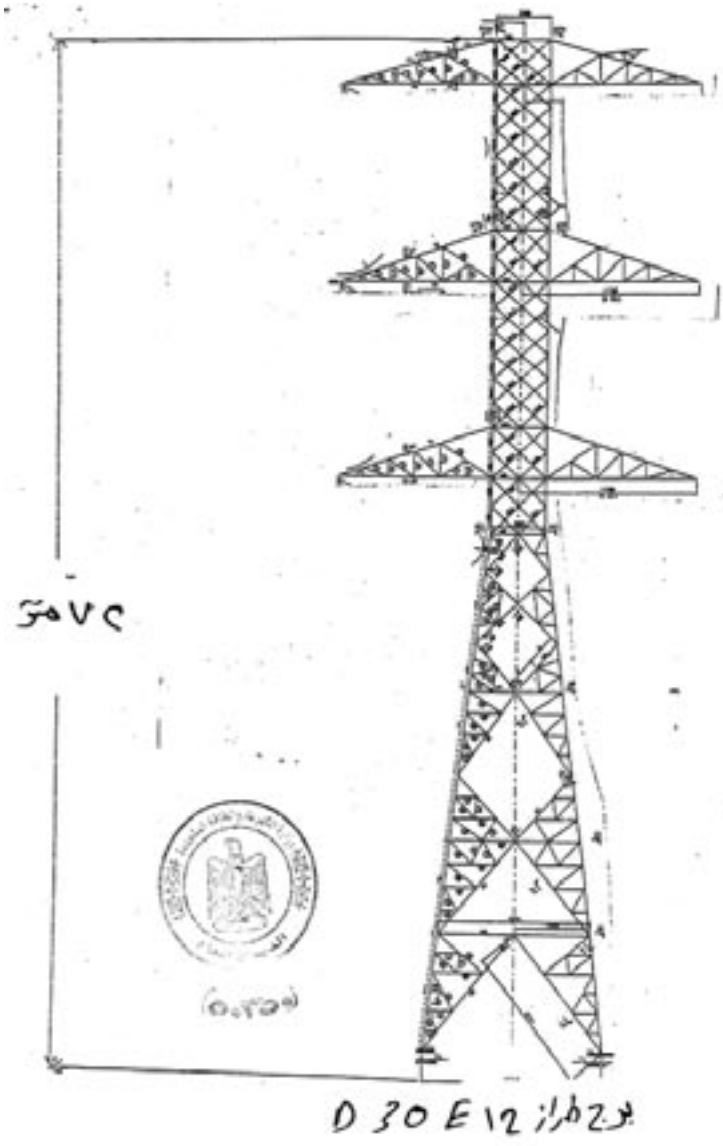


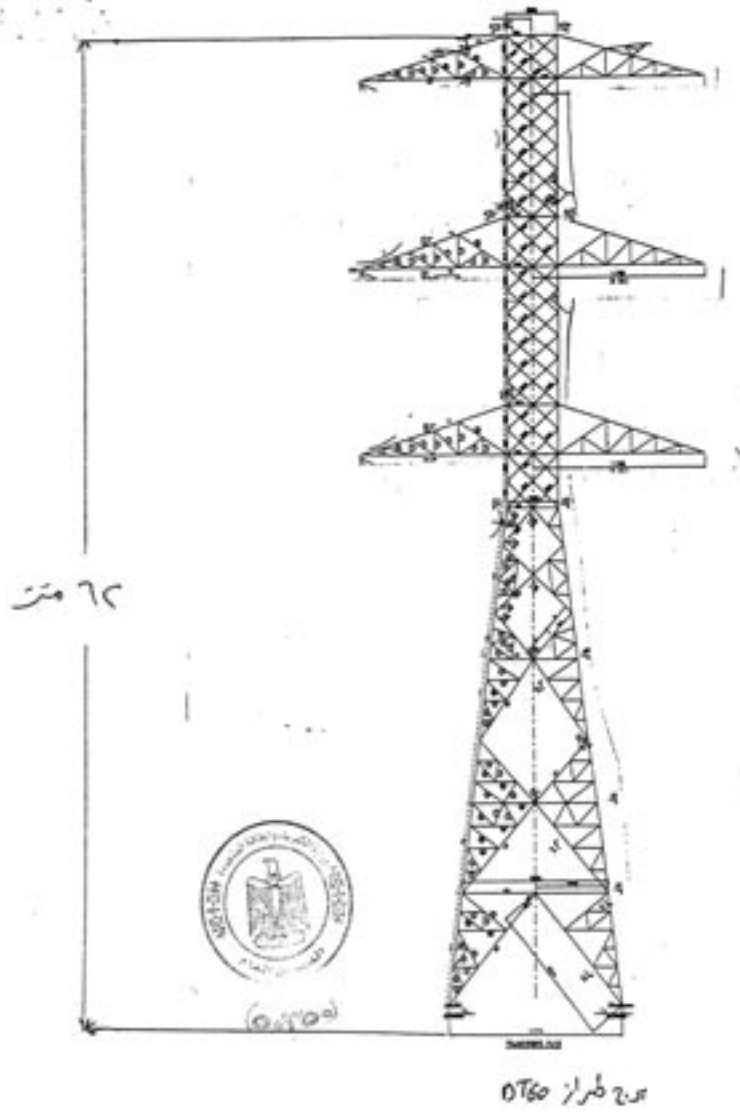


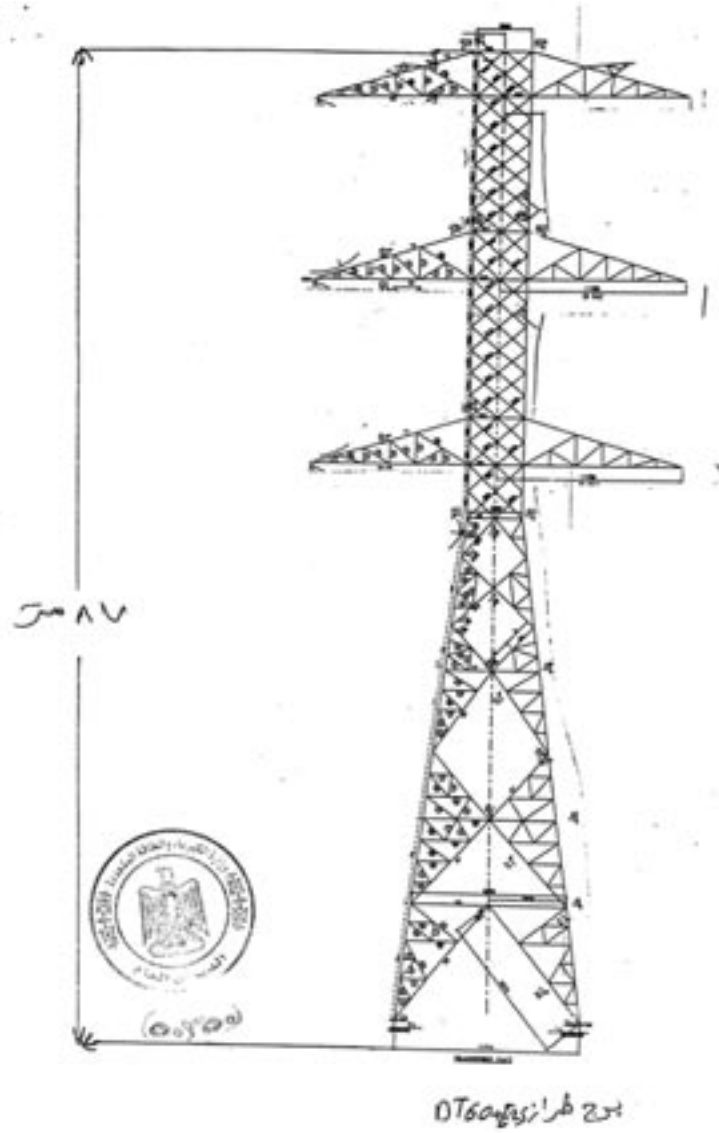


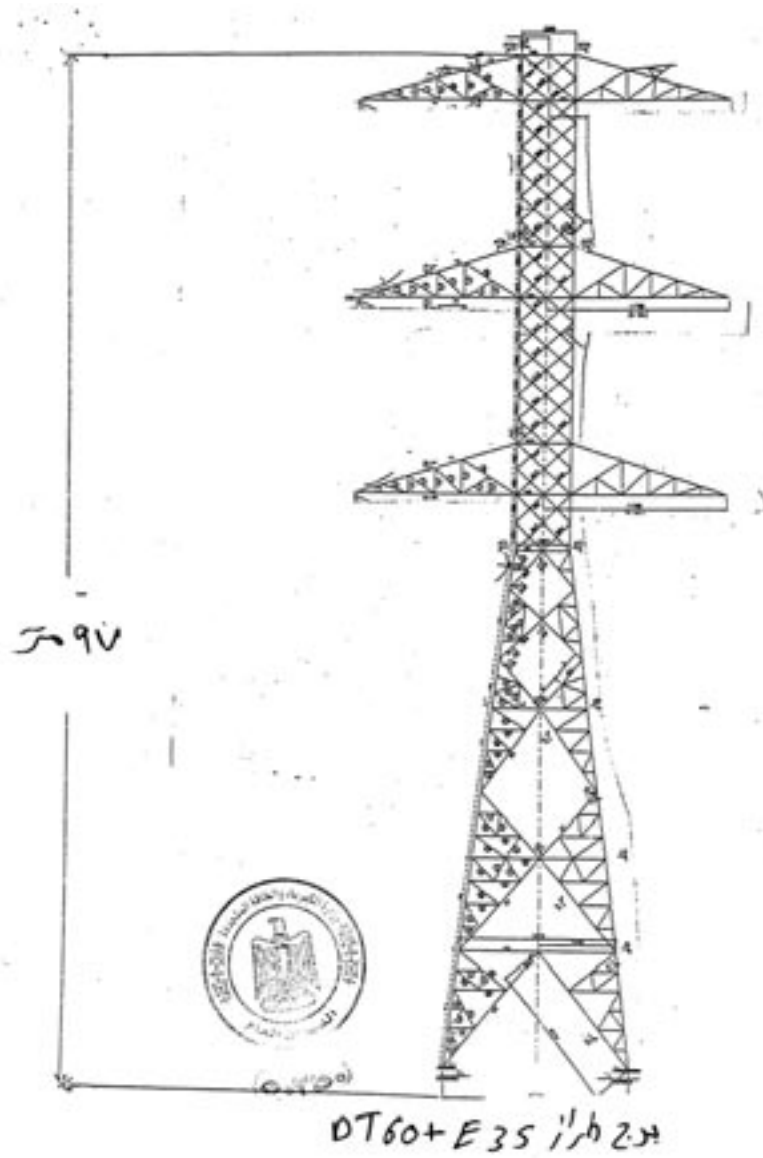


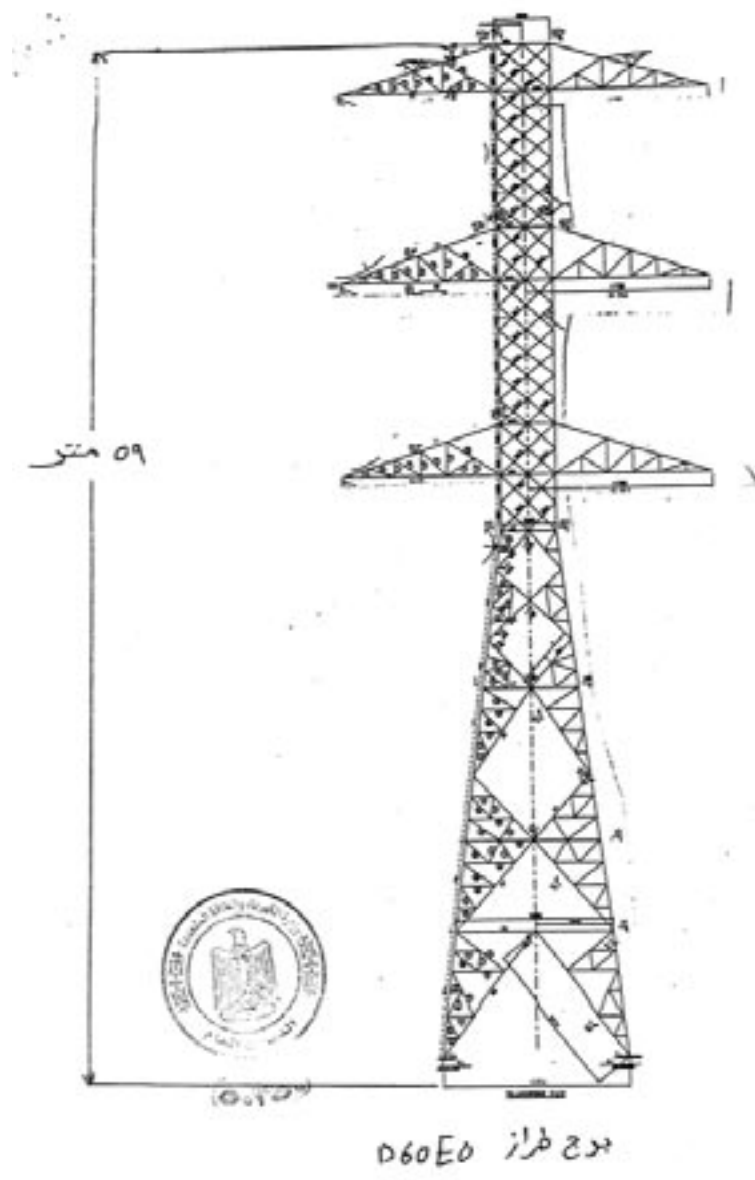


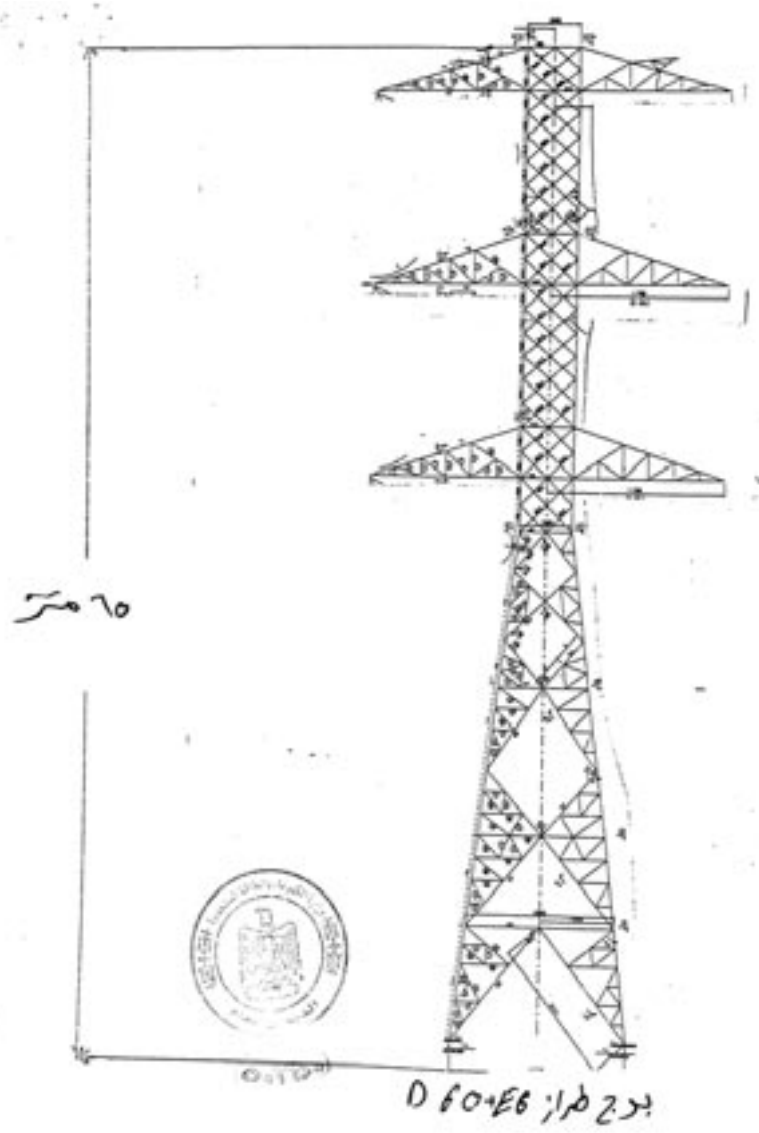


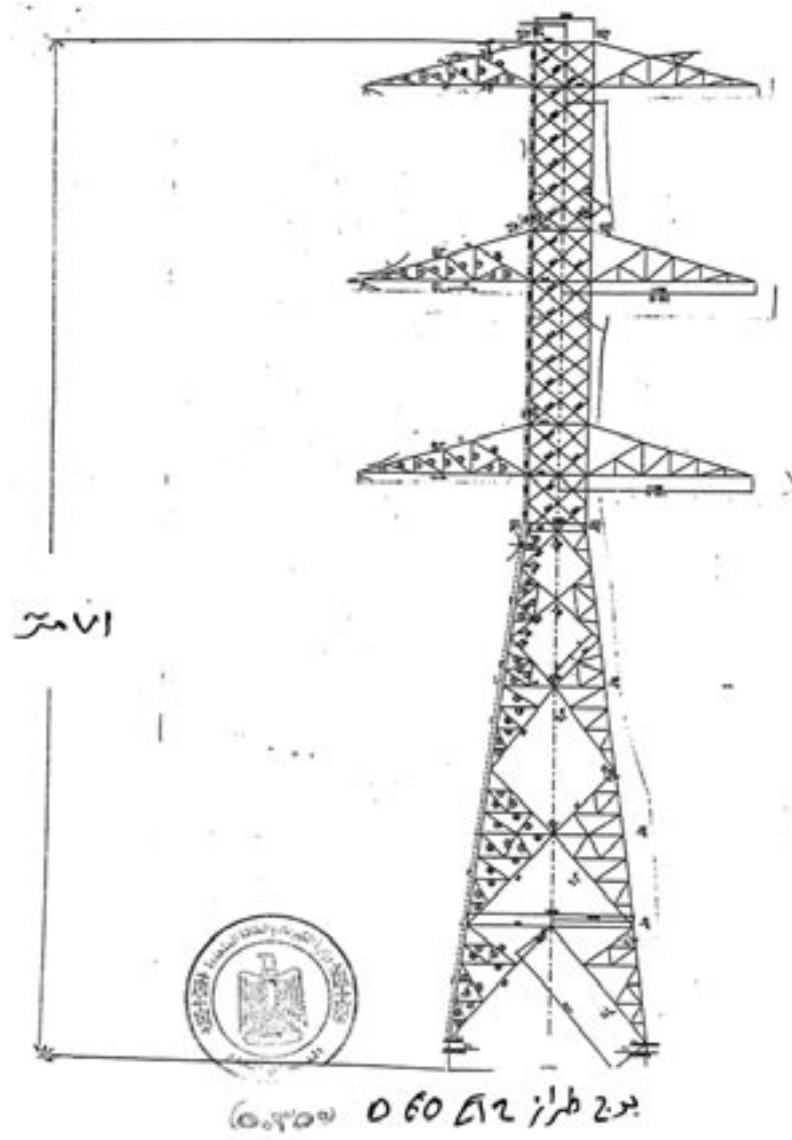


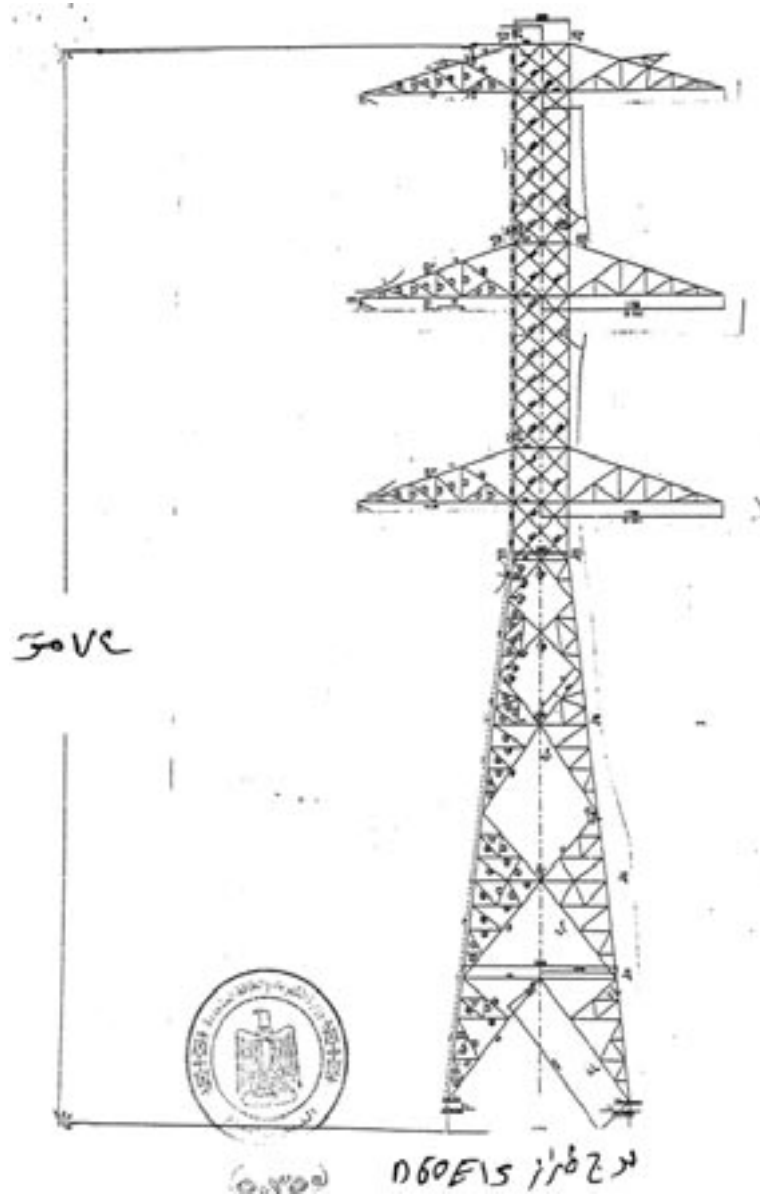














طبعت بالهيئة العامة لشئون المطابع الأميرية

رئيس مجلس الإدارة

مهندس / عماد فوزى فرج محمد

رقم الإيداع بدار الكتب ٢٦٨ لسنة ٢٠١٦

٢٥٥٥٧ / ٢٠١٥ - ٢٠١٦/٣/٣ - ١٤٢٦