

بِسْمِ اللَّهِ الرَّحْمَنِ الرَّحِيمِ



جمهورية مصر العربية

رئاسة الجمهورية

الوقائع المصرية

ملاحق للجريدة الرسمية

الثمن ٣ جنيهاً

السنة
١٨٩ هـ

الصادر في يوم الأربعاء ١٩ ربيع الأول سنة ١٤٣٧
الموافق (٣٠ ديسمبر سنة ٢٠١٥)

العدد
٢٩٦



محتويات العدد

رقم الصفحة

٣	وزارة العدل : قرار وزير العدل رقم ٩٦٤٣ لسنة ٢٠١٥
٧	وزارة الزراعة واستصلاح الأراضى : قرار وزارى رقم ١٥١٥ لسنة ٢٠١٥
٩	وزارة الكهرباء والطاقة المتجددة : قرار وزارى رقم ٥٧٢ لسنة ٢٠١٥
٢٤	قرار قيد رقم ١٠٠١٨ لسنة ٢٠١٥ { محافظة القاهرة مديرية التضامن الاجتماعى
٢٨-٢٥	قرارات شهر جمعيات { محافظة الإسكندرية مديرية التضامن الاجتماعى
٢٩	تعديل { رئاسة مجلس الوزراء الأمانة العامة
-	إعلانات مختلفة : إعلانات الوزارات والهيئات والمصالح
-	إعلانات فقد
-	إعلانات مناقصات وممارسات
-	إعلانات بيع وتأجير
-	حجوزات - بيوع إدارية

قرارات

وزارة العدل

قرار وزير العدل رقم ٩٦٤٣ لسنة ٢٠١٥

بتحويل الأعضاء القانونيين بوزارة التربية والتعليم والتعليم الفنى
والمديريات التعليمية صفة مأمورى الضبط القضائى

وزير العدل

بعد الاطلاع على المادة (٢٣) من قانون الإجراءات الجنائية ؛

وعلى كتاب السيد الأستاذ الدكتور وزير التربية والتعليم والتعليم الفنى رقم (٢١٦٠٩)

المؤرخ ٢٠/١٠/٢٠١٥ ؛

قرر:

(المادة الأولى)

يُخول الأعضاء القانونيون بوزارة التربية والتعليم والتعليم الفنى والمديريات التعليمية
الآتى أسماؤهم - بصفتهم الوظيفية - كل فى دائرة اختصاصه - صفة مأمورى الضبط القضائى ،
وذلك لاتخاذ الإجراءات القانونية اللازمة حيال المراكز التعليمية غير القانونية
التي تمارس نشاط الدروس الخصوصية ، وتنفيذ قرارات الغلق الإدارى لها ، وهم :

م	الاسم	جهة العمل	طبيعة العمل
١	علاء الدين عبيد عطا	الديوان العام	إشراف
٢	طارق محمد طلعت	الديوان العام	إشراف
٣	نبيل موسى عامر	الديوان العام	إشراف
٤	محمد عبد الفتاح طوخى	الديوان العام	عضو
٥	مدحت محمد تمساح	الديوان العام	عضو
٦	محمد السيد السيد	الديوان العام	عضو

م	الاسم	جهة العمل	طبيعة العمل
٧	طارق معتمد عبد الغفار	الديوان العام	عضو
٨	هانى صبحى صديق عبد اللطيف	الديوان العام	عضو
٩	حاتم أحمد محمد	الديوان العام	عضو
١٠	مصطفى عبد النعيم خليل	الديوان العام	عضو
١١	محمود فاروق إبراهيم	الديوان العام	عضو
١٢	محمود أبو الفتوح محمود	الديوان العام	عضو
١٣	سيد أحمد سيد محمد	الديوان العام	عضو
١٤	عصام سمير محمد متولى	الديوان العام	عضو
١٥	محمد عزت عبد السلام	الديوان العام	عضو
١٦	رجب إبراهيم خميس حسن	الديوان العام	عضو
١٧	أحمد غريب محمد خلف	الديوان العام	عضو
١٨	محمد يوسف محمد يوسف	الديوان العام	عضو
١٩	سعيد عبد الرازق عبد البارى	الديوان العام	عضو
٢٠	محمد يسين تمام	الديوان العام	عضو
٢١	أحمد محمد محمد إسماعيل	الديوان العام	عضو
٢٢	هانى لبيب إسماعيل	الديوان العام	عضو
٢٣	على رأفت على حسنانين	الديوان العام	عضو
٢٤	بهاء الدين شحاتة	الديوان العام	عضو
٢٥	أحمد عبد المنعم أحمد	الديوان العام	عضو
٢٦	أمين محمد أمين فهميم	الديوان العام	عضو
٢٧	عصام محمد الطوخى	الديوان العام	عضو
٢٨	أشرف إبراهيم يونس على	الديوان العام	عضو
٢٩	عبد العال السيد عبد العال	الديوان العام	عضو

م	الاسم	جهة العمل	طبيعة العمل
٣٠	صبرى محمد رمضان السيد	الديوان العام	عضو
٣١	السيد على محمد الغمارى	الديوان العام	عضو
٣٢	يحيى حسين محمد	مديرية القاهرة	عضو
٣٣	محمد حامد دسوقى	مديرية الفيوم	عضو
٣٤	محمد أحمد أحمد	مديرية دمياط	عضو
٣٥	عبد ميهائيل عبد الملاك	مديرية البحر الأحمر	عضو
٣٦	سيد أحمد إبراهيم	مديرية قنسا	عضو
٣٧	أبو بكر عبد الله عبد العليم	مديرية الجيزة	عضو
٣٨	محمود لطفى السيد محمد	مديرية الشرقية	عضو
٣٩	على عبد الله عبد العظيم جاد	مديرية جنوب سيناء	عضو
٤٠	أحمد سالم عيسى إدريس	مديرية بورسعيد	عضو
٤١	بدر محمد محمد هلال	مديرية القليوبية	عضو
٤٢	محمد أحمد خليل الحجازى	مديرية الأقصر	عضو
٤٣	هيام بيومى محمد عبد الوهاب	مديرية السويس	عضو
٤٤	محمد حسن عبد ربه حليلة	مديرية شمال سيناء	عضو
٤٥	عبد الغنى أمين متولى على	مديرية بنى سويف	عضو
٤٦	خلاف محمد فرغلى خلاف	مديرية أسبوط	عضو
٤٧	عبد العزيز محمد ضيف	مديرية سوهاج	عضو
٤٨	محمد عباس عبد الحميد	مديرية الغربية	عضو
٤٩	خالد عبد القادر رمضان	مديرية المنوفية	عضو
٥٠	سعد الدين يوسف حسنى	مديرية الدقهلية	عضو
٥١	سميرة سيد أحمد عبد الله	مديرية الوادى الجديد	عضو
٥٢	رضا أحمد معوض حسن	مديرية البحيرة	عضو

م	الاسم	جهة العمل	طبيعة العمل
٥٣	محمد عبده باشرى عليان	مديرية أسوان	عضو
٥٤	صباحى جوهر شنودة	مديرية مرسى مطروح	عضو
٥٥	ناهد عبد الحميد حسن	مديرية المنيا	عضو
٥٦	نادية لطفى محمد عمر	مديرية كفر الشيخ	عضو
٥٧	أيمن يوسف صالح الزغبى	مديرية الإسماعيلية	عضو
٥٨	عزيزة عبد السلام رضوان	مديرية الإسكندرية	عضو

(المادة الثانية)

يُنشر هذا القرار فى الوقائع المصرية على نفقة الجهة طالبة القرار ،
ويُعمل به اعتباراً من تاريخ نشره .

صدر فى ٢٠١٥/١١/٣٠

وزير العدل

المستشار/ أحمد الزند

وزارة الزراعة واستصلاح الأراضى

قرار وزارى رقم ١٥١٥ لسنة ٢٠١٥

وزير الزراعة واستصلاح الأراضى

بعد الاطلاع على الكتاب الرابع من قانون حماية حقوق الملكية الفكرية الصادر بالقانون

رقم ٨٢ لسنة ٢٠٠٢ ؛

وعلى اللائحة التنفيذية للكتاب الرابع للقانون رقم ٨٢ لسنة ٢٠٠٢

الصادرة بقرار رئيس مجلس الوزراء رقم ١٣٦٦ لسنة ٢٠٠٣ ؛

وعلى قرار رئيس مجلس الوزراء رقم ٤٩٢ لسنة ٢٠٠٣ بإنشاء مكتب حماية

الأصناف النباتية ؛

وعلى قرار رئيس مجلس الوزراء رقم ١٢٤١ لسنة ٢٠٠٦ بتعديل بعض أحكام

اللائحة التنفيذية لقانون حماية حقوق الملكية الفكرية ؛

وعلى القرار وزارى رقم ٢٣٤١ لسنة ٢٠٠٣ بتبعية مكتب حماية الأصناف النباتية

للإدارة المركزية لفحص واعتماد التقاوى ؛

وعلى مذكرة الإدارة المركزية لفحص واعتماد التقاوى المؤرخة ٤/١٠/٢٠١٥ ؛

وعلى مذكرة مركز البحوث الزراعية الواردة برقم (٢١٤١١) بتاريخ ٥/١٠/٢٠١٥ ؛

قـرـر:

مادة ١ - منح الحماية للأصناف النباتية وفق الجدول التالى :

م	النوع النباتى	اسم الصنف	اسم صاحب الحق
١	بطاطس	VOLARE	Agrico B. V.
٢	بطاطس	PERFORMER	Agrico B. V.

٨ الوقائع المصرية - العدد ٢٩٦ فى ٣٠ ديسمبر سنة ٢٠١٥

م	النوع النباتى	اسم الصنف	اسم صاحب الحق
٣	مشمش	SOLITAIRE	ARC Infruitec Nietvoorbij,
٤	برقوق	SOLAR ECLIPSE	ARC Infruitec Nietvoorbij,
٥	برقوق	SENSATION	ARC Infruitec Nietvoorbij,

مادة ٢ - تبدأ مدة الحماية اعتباراً من تاريخ صدور شهادة الحماية طبقاً لأحكام

المادة (١٩٣) من القانون رقم ٨٢ لسنة ٢٠٠٢

مادة ٣ - يُنشر هذا القرار فى الوقائع المصرية .

صدر فى ٢٠١٥/١٠/١٣

وزير الزراعة واستصلاح الأراضى

أ.د/ عصام فايد

وزارة الكهرباء والطاقة المتجددة

قرار وزارى رقم ٥٧٢ لسنة ٢٠١٥

صادر بتاريخ ٢٤/١٠/٢٠١٥

وزير الكهرباء والطاقة المتجددة

بعد الاطلاع على القانون رقم ١٦٤ لسنة ٢٠٠٠ بتحويل هيئة كهرباء مصر

إلى شركة مساهمة مصرية ؛

وعلى قانون الكهرباء الصادر بالقرار بقانون رقم ٨٧ لسنة ٢٠١٥ ؛

وعلى النظام الأساسى للشركة المصرية لنقل الكهرباء ؛

وعلى مذكرة رئيس مجلس إدارة الشركة المصرية لنقل الكهرباء

بتاريخ ٢٠/١٠/٢٠١٥ ؛

قرر:

مادة ١ - يتم تنفيذ وإقامة وشد الموصلات للأبراج من رقم (١) إلى (١٩)

لتفريعتى الدخول والخروج لعملية فتح الخط الكهربائى ببا / الفشن جهد ٦٦ كيلو فولت

دخول وخروج على محطة محولات سمسطا بطول ٢ × ٥,٢ كم بمحافظة بنى سويف بالقوة الجبرية ،

وذلك على الأرض التى تم بها هذه الأبراج طبقاً للمسار الموضح بالخريطة المساحية

وكشف الملاك الظاهرين والرسومات الهندسية المرفقة ، ويكون تنفيذ الأعمال على النحو التالى :

أولاً - تفريعة الدخول (خط ببا / سمسطا جهد ٦٦ كيلو فولت) :

م	رقم البرج	طراز البرج	أبعاد الحفر بالمتر	الارتفاع بالمتر	عدد الأرجل
١	١	A 60	٢,٨٥×٥,١٠×٥,١٠	٢٨,٤٠	٤
٢	٢	S + 5	٢,٥٥×٣,٩٠×٣,٩٠	٣٢,١	٤
٣	٣	A 60 + 5	٢,٨٥×٥,٦١×٥,١٠	٣٣,٤٠	٤
٤	٤	S + 5	٢,٥٥×٣,٩٠×٣,٩٠	٣٢,١	٤
٥	٥	S	٢,٥٥×٣,٩٠×٣,٩٠	٢٧,١	٤

١٠. الوقائع المصرية - العدد ٢٩٦ في ٣٠ ديسمبر سنة ٢٠١٥

م	رقم البرج	طراز البرج	أبعاد الحفر بالمتر	الارتفاع بالمتر	عدد الأرجل
٦	٦	S + 5	٢,٥٥×٣,٩٠×٣,٩٠	٣٢,١	٤
٧	٧	S + 5	٢,٥٥×٣,٩٠×٣,٩٠	٣٢,١	٤
٨	٨	S + 5	٢,٥٥×٣,٩٠×٣,٩٠	٣٢,١	٤
٩	٩	S	٢,٥٥×٣,٩٠×٣,٩٠	٢٧,١	٤
١٠	١٠	S + 5	٢,٥٥×٣,٩٠×٣,٩٠	٣٢,١	٤
١١	١١	S	٢,٥٥×٣,٩٠×٣,٩٠	٢٧,١	٤
١٢	١٢	A 30	٢,٨٥×٤,٨٠×٤,٨٠	٢٧,٢٥	٤
١٣	١٣	S	٢,٥٥×٣,٩٠×٣,٩٠	٢٧,١	٤
١٤	١٤	S + 5	٢,٥٥×٣,٩٠×٣,٩٠	٣٢,١	٤
١٥	١٥	S	٢,٥٥×٣,٩٠×٣,٩٠	٢٧,١	٤
١٦	١٦	A 30	٢,٨٥×٤,٨٠×٤,٨٠	٢٧,٢٥	٤
١٧	١٧	S	٢,٥٥×٣,٩٠×٣,٩٠	٢٧,١	٤
١٨	١٨	SDRI	٢,٥٥×٤,١٠×٤,١٠	٤١,٦٠	٤
١٩	١٩	T45/90 + 5	٢,٨٥×٥,٨٠×٥,٨٠	٣٤,٤٠	٤

ثانياً - تفریعة الخروج (خط الفشن / سمسطا جهد ٦٦ كيلو فولت) :

م	رقم البرج	طراز البرج	أبعاد الحفر بالمتر	الارتفاع بالمتر	عدد الأرجل
١	١	T45/90	٢,٨٥×٥,٨٠×٥,٨٠	٢٩,٤٠	٤
٢	٢	A 60 + 5	٢,٨٥×٥,٦١×٥,٦١	٣٣,٤٠	٤
٣	٣	A 60	٢,٨٥×٥,١٠×٥,١٠	٢٨,٤٠	٤
٤	٤	S	٢,٥٥×٣,٩٠×٣,٩٠	٢٧,١	٤
٥	٥	S	٢,٥٥×٣,٩٠×٣,٩٠	٢٧,١	٤
٦	٦	S	٢,٥٥×٣,٩٠×٣,٩٠	٢٧,١	٤
٧	٧	S + 5	٢,٥٥×٣,٩٠×٣,٩٠	٣٢,١	٤
٨	٨	S + 5	٢,٥٥×٣,٩٠×٣,٩٠	٣٢,١	٤
٩	٩	A 30	٢,٨٥×٤,٨٠×٤,٨٠	٢٧,٢٥	٤

الوقائع المصرية - العدد ٢٩٦ فى ٣٠ ديسمبر سنة ٢٠١٥ ١١

م	رقم البرج	طراز البرج	أبعاد الحفر بالمتر	الارتفاع بالمتر	عدد الأرجل
١٠	١٠	S + 5	٢,٥٥×٣,٩٠×٣,٩٠	٣٢,١	٤
١١	١١	S	٢,٥٥×٣,٩٠×٣,٩٠	٢٧,١	٤
١٢	١٢	S	٢,٥٥×٣,٩٠×٣,٩٠	٢٧,١	٤
١٣	١٣	S	٢,٥٥×٣,٩٠×٣,٩٠	٢٧,١	٤
١٤	١٤	S	٢,٥٥×٣,٩٠×٣,٩٠	٣٢,١	٤
١٥	١٥	A 30	٢,٨٥×٤,٨٠×٤,٨٠	٢٧,٢٥	٤
١٦	١٦	A 30	٢,٨٥×٤,٨٠×٤,٨٠	٢٧,٢٥	٤
١٧	١٧	S	٢,٥٥×٣,٩٠×٣,٩٠	٢٧,١	٤
١٨	١٨	SDRI	٢,٥٥×٤,١٠×٤,١٠	٤١,٦٠	٤
١٩	١٩	T45/90 + 5	٢,٨٥×٥,٨٠×٥,٨٠	٣٤,٤٠	٤

أعمال حفر القواعد للأبراج .

أعمال إحلال التربة الزلطية للأبراج .

أعمال الخرسانة العادية والمسلحة للأبراج .

تركيب عزل بالبوتامين للأبراج .

أعمال الردم للأبراج .

تركيب الحديد العلوى للأبراج .

أعمال شد الموصلات وتركيب العازلات للأبراج .

مادة ٢ - يُنشر هذا القرار وملحقاته فى الوقائع المصرية ، وعلى جميع المختصين تنفيذه .

وزير الكهرباء والطاقة المتجددة

دكتور/ محمد شاكر المرقبى

الشركة المصرية لنقل الكهرباء

مذكرة

للعرض على السيد الدكتور الوزير

الموضوع : تنفيذ وإقامة وشد الموصلات للأبراج من رقم (١) حتى رقم (١٩)

لتفريعتى الدخول والخروج لعملية فتح الخط الكهربائى بيا / الفشن جهد ٦٦ ك. ف (دخول وخروج) على محطة محولات سمسطا بطول ٢ × ٢, ٥ كم بمحافظة بنى سويف .

الخلاصة : تقوم الشركة المصرية لنقل الكهرباء حالياً بتنفيذ وإقامة وشد الموصلات

للأبراج المشار إليها بعاليه لعملية فتح الخط الكهربائى بيا / الفشن جهد ٦٦ ك. ف (دخول وخروج) على محطة محولات سمسطا بطول ٢ × ٢, ٥ كم بمحافظة بنى سويف .

المعروض : بذلت عدة محاولات لإقناع الملاك المعترضين على التنفيذ وإبداء استعداد

الشركة لدفع التعويضات المناسبة ولكن باءت كل المحاولات بالفشل ومازال العمل متوقفاً .

قد ترون سيادتكم التفضل بإصدار قرار تنفيذ للأبراج المشار إليها بعاليه

بالقوة الجبرية .

المطلوب : التفضل بالنظر وفى حالة الموافقة التفضل بتوقيع القرار المرفق .

رئيس مجلس الإدارة

مهندس / جمال عبد الرحيم يس

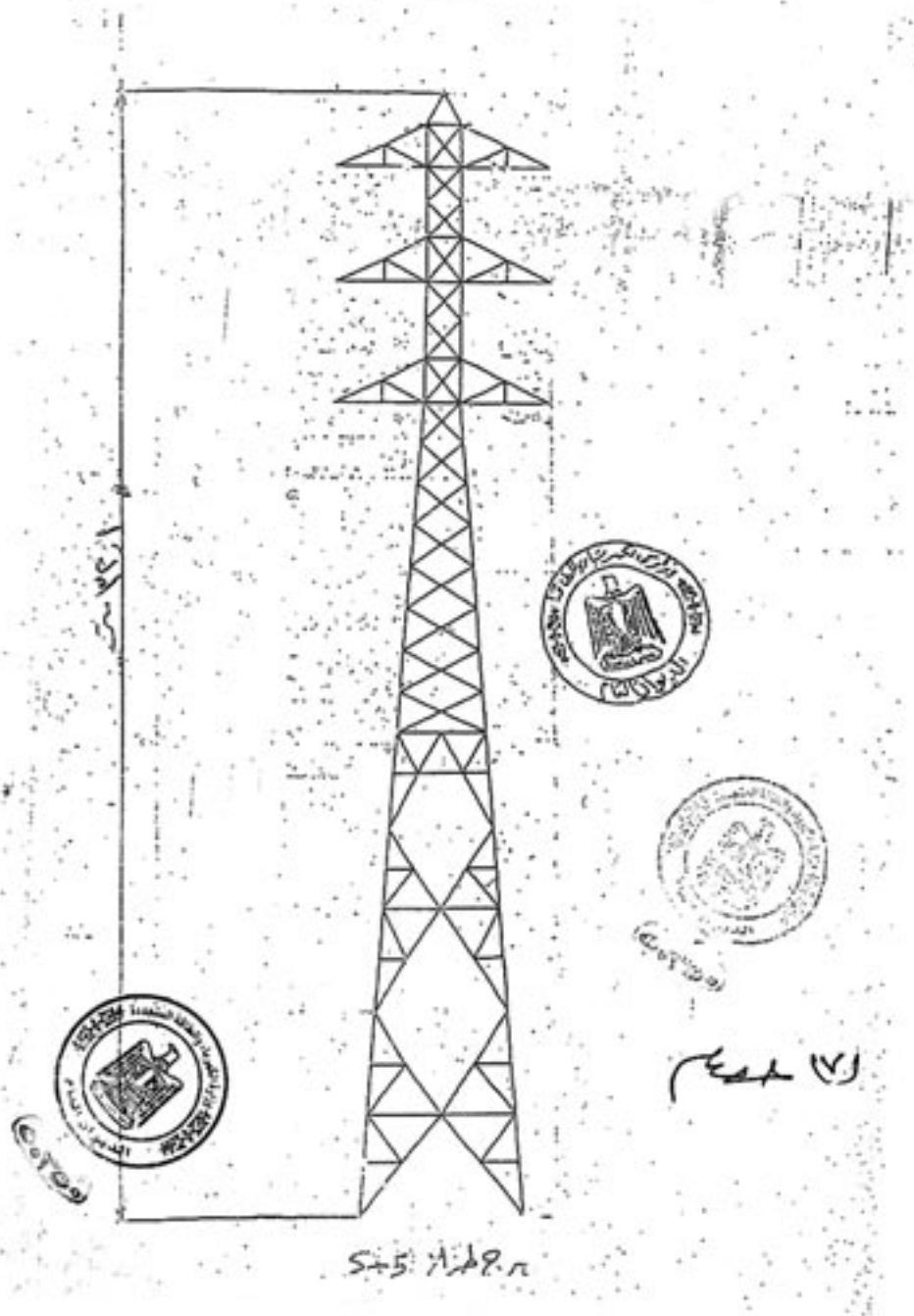
**كشف بأسماء الملاك الظاهرين المعترضين على تنفيذ الأبراج
بعملية فتح خط بيا / الفشن جهد ٦٦ ك. ف (د / خ) على م. م سمسطا
(تفريعتى الدخول واخراج) بمحافظة بنى سويف**

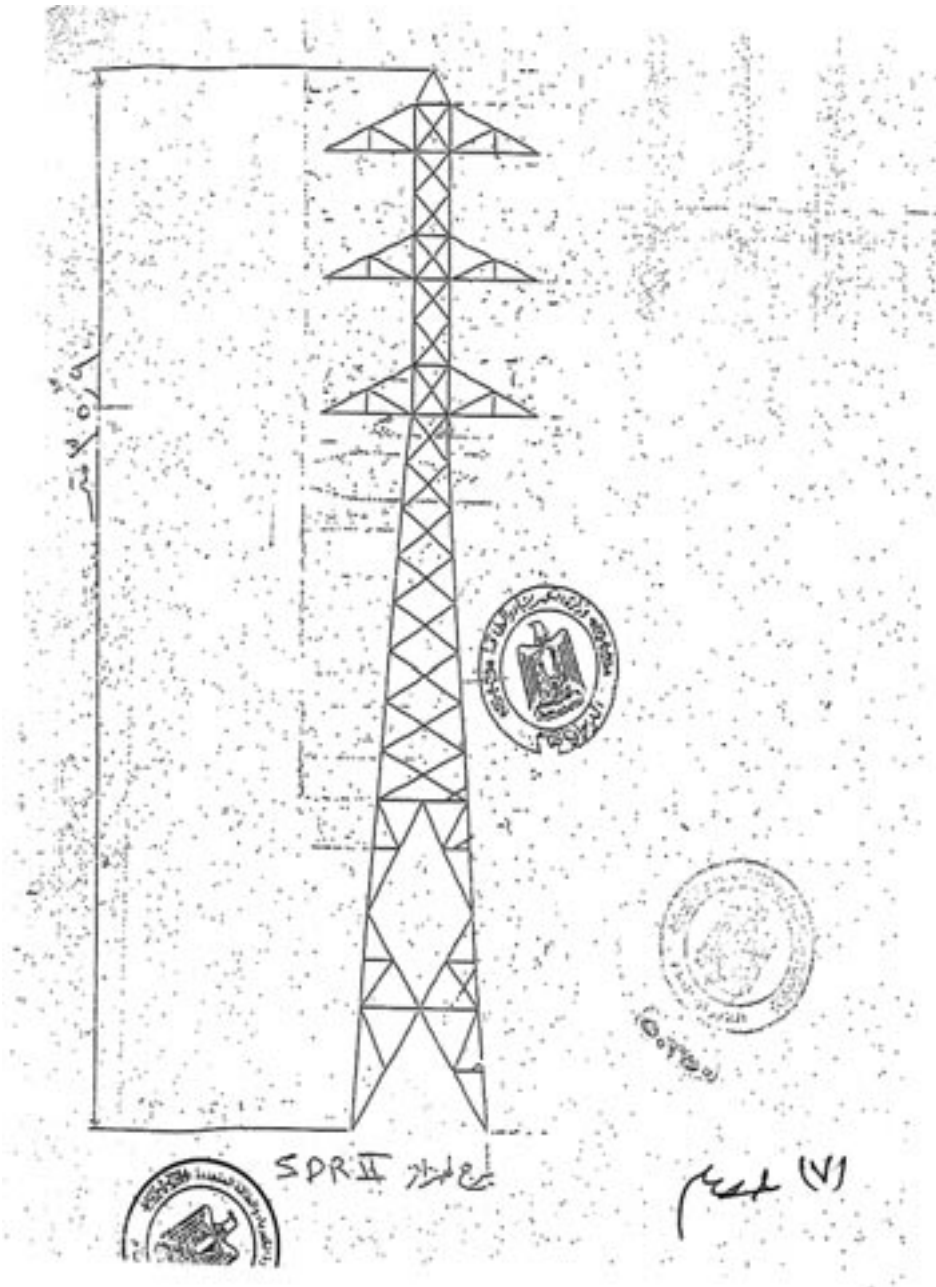
رقم البرج	طراز البرج	أبعاد الحضر بالمتر	اسم المالك	اسم الزارع	المنطقة الواقع فيها (الأبراج (اسم الحوض)
١	A 60	٢,٨٥×٥,١٠×٥,١٠	إصلاح كوم الصعايدة	محمد محمد أبو العلاء	إصلاح كوم الصعايدة
	T45/90	٢,٨٥×٥,٨٠×٥,٨٠		رمضان محمد محمد أبو العلاء أحمد على رضوان أحمد جابر توفيق	
٢	S + 5	٢,٥٥×٢,٩٠×٢,٩٠	عبد التواب حسن أحمد	نفسه	حوض النخيل
	A 60 + 5	٢,٨٥×٥,١٠×٥,١٠	محمد جمال حسن	محمد جمعة جاد	
٣	A 60 + 5	٢,٨٥×٥,١٠×٥,١٠	محمود حسن أحمد عبد الجواد	طله محمد أحمد أحمد رمضان محمد أحمد عبد الجواد	حوض السلطاني
	A 60	٢,٨٥×٥,١٠×٥,١٠	يامنة حسن محمد سعد أحمد عبد الجواد حسن أحمد عبد الجواد السيد أحمد عبد الجواد	السيد أحمد عبد العال رمضان سعد أحمد محمد كساب مصطفى محمد حافظ أحمد	
٤	S + 5	٢,٥٥×٢,٩٠×٢,٩٠	نعيمة مصطفى على محمد إبراهيم أحمد	شعبان محمد موسى نفسه	حوض الستين
	S	٢,٥٥×٢,٩٠×٢,٩٠	رشدى رمضان محمد أحمد البدوى يوسف مسعد كامل إبراهيم	أحمد رشدى رمضان جلال أحمد خليفة مدحت فوزى على	
٥	S	٢,٥٥×٢,٩٠×٢,٩٠	عاشور أنور عبد المجيد عاطف عبد الجواد أحمد	أحمد عاشور أنور سيد عبد الجواد	حوض الستين
	S	٢,٥٥×٢,٩٠×٢,٩٠	رجب محمد أحمد رمضان السيد على عيدة مرسى على	نفسه نفسه عبد العظيم خميس عبد العظيم	
٦	S + 5	٢,٥٥×٢,٩٠×٢,٩٠	محمود فكرى حسن رجب رمضان محمد عبد العال	محمود عبد العظيم أحمد نفسه	حوض الستين
	S	٢,٥٥×٢,٩٠×٢,٩٠	عاطف فوزى إسرائيل عرفة على محمد رشدى	محمود على محمد عفيفى نفسه	

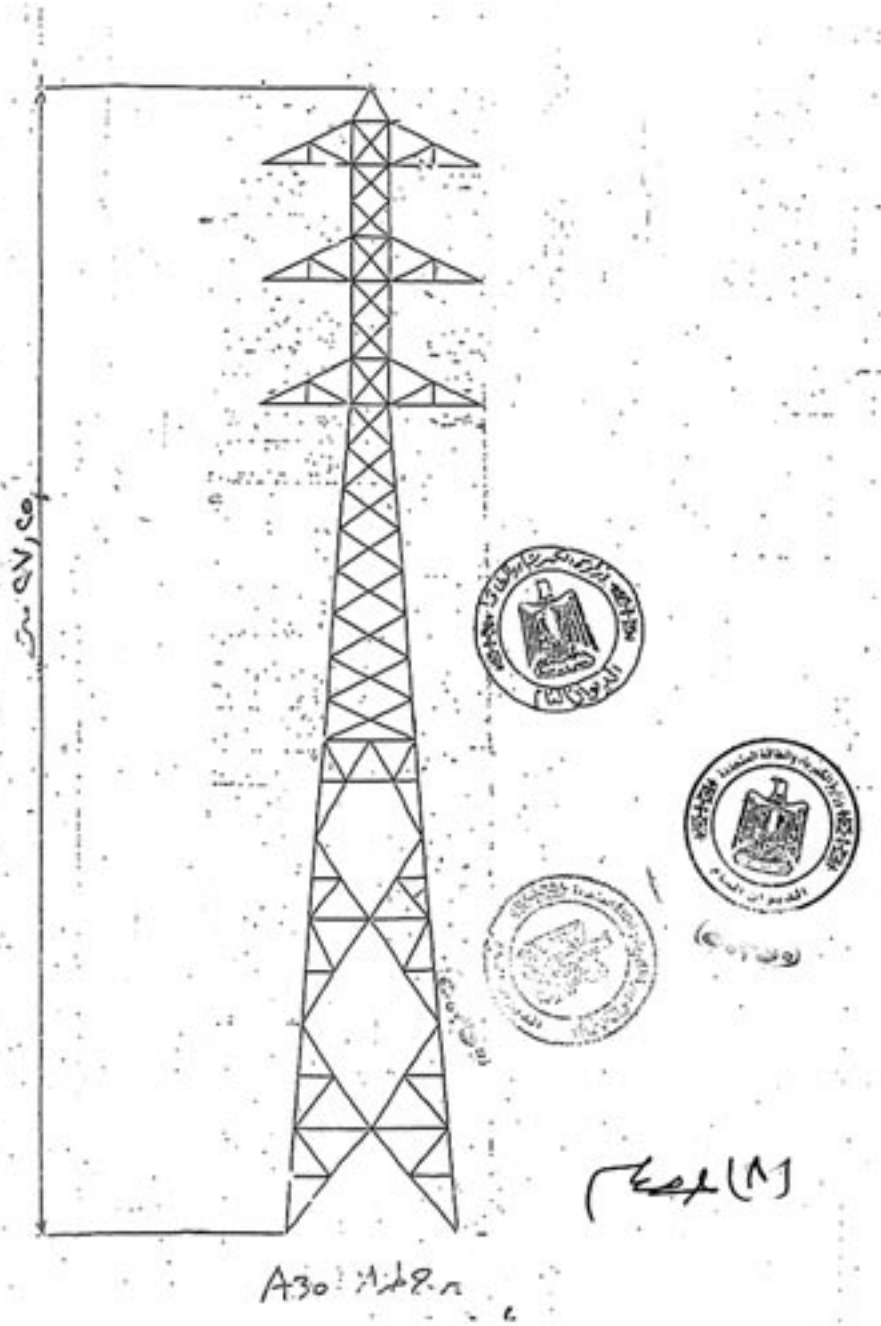
رقم البرج	طراز البرج	أبعاد الحضر بالمتر	اسم المالك	اسم الزارع	المنطقة الواقع فيها (الأبراج (اسم الحوض)
٧	S + 5	٢,٥٥×٢,٩٠×٢,٩٠	ربيع عبد العظيم عبد الحافظ	نفسه	حوض الملقية
	S + 5	٢,٥٥×٢,٩٠×٢,٩٠	حسن خليفة محمد محمد صالح محمد بدر ورثة/ محمد محمد أحمد حسن	حسن محمد أحمد حسن محمد أحمد نفسه	
٨	S + 5	٢,٥٥×٢,٩٠×٢,٩٠	ورثة/ بدر الدين محمد درياز	محمد درياز	حوض الملقية
	S + 5	٢,٥٥×٢,٩٠×٢,٩٠	مسلم السيد محمد ورثة/ نعمان محفوظ صفوت جابر خليفة ورثة/ علي أحمد مسعد	نفسه شريعى راضى نفسه السيد على مسعد	
	S	٢,٥٥×٢,٩٠×٢,٩٠	ورثة/ محمد محمود على	نفسه	
			نمر ميروك وداد	نفسه	
A 30	٢,٨٥×٤,٨٠×٤,٨٠	فرج الله ميروك وداد	نفسه		
		ممدوح السيد اسماعيل	نفسه		
		مسلم السيد محمد فردوس رمضان طلب	نفسه		
١٠	S + 5	٢,٥٥×٢,٩٠×٢,٩٠	مسلم السيد محمد ورثة/ شحاتة عباس	نفسه محمد صديق إبراهيم	حوض الشدية
	S + 5	٢,٥٥×٢,٩٠×٢,٩٠	مسيوغة مصطفى اسماعيل ممدوح السيد اسماعيل	محمد على سيد نفسه	
	S	٢,٥٥×٢,٩٠×٢,٩٠	محمد طه هلاوى	نفسه	
السيد مصباح حسن			سامى عابد عبد العليم		
ورثة/ كامل محمد هلاوى			أحمد سعد كامل		
مختار إبراهيم حسن ورثة/ صبحى إبراهيم حسن			نفسه حمدان أحمد فرج الله		
١٢	A 30	٢,٨٥×٤,٨٠×٤,٨٠	حسن محمد حسن	حسين عبد الصمد يوسف	حوض الرزقة
	S	٢,٥٥×٢,٩٠×٢,٩٠	جمال رياض محمد جمال رياض محمد	خليفة عبد الصمد على معوذ حسين	
	S	٢,٥٥×٢,٩٠×٢,٩٠	عمرو خليفة محمود	نفسه	
حسين مهدى محمد			نفسه		
أحمد محمد يوسف			نفسه		
أحمد حسين على طلبية محمود محمد حسن السيد			مجدى أحمد حسين نفسه		

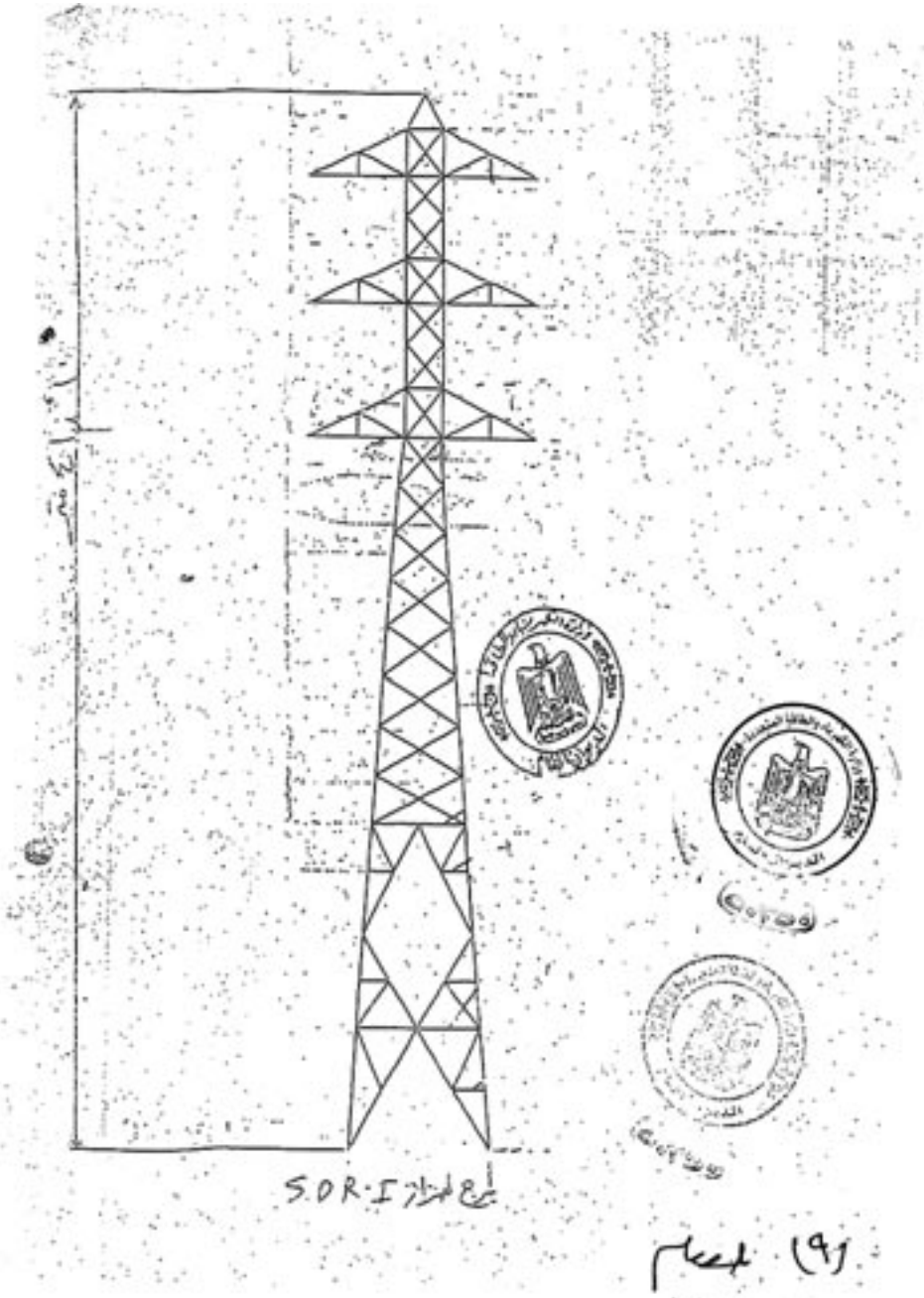
الوقائع المصرية - العدد ٢٩٦ في ٣٠ ديسمبر سنة ٢٠١٥ ١٥

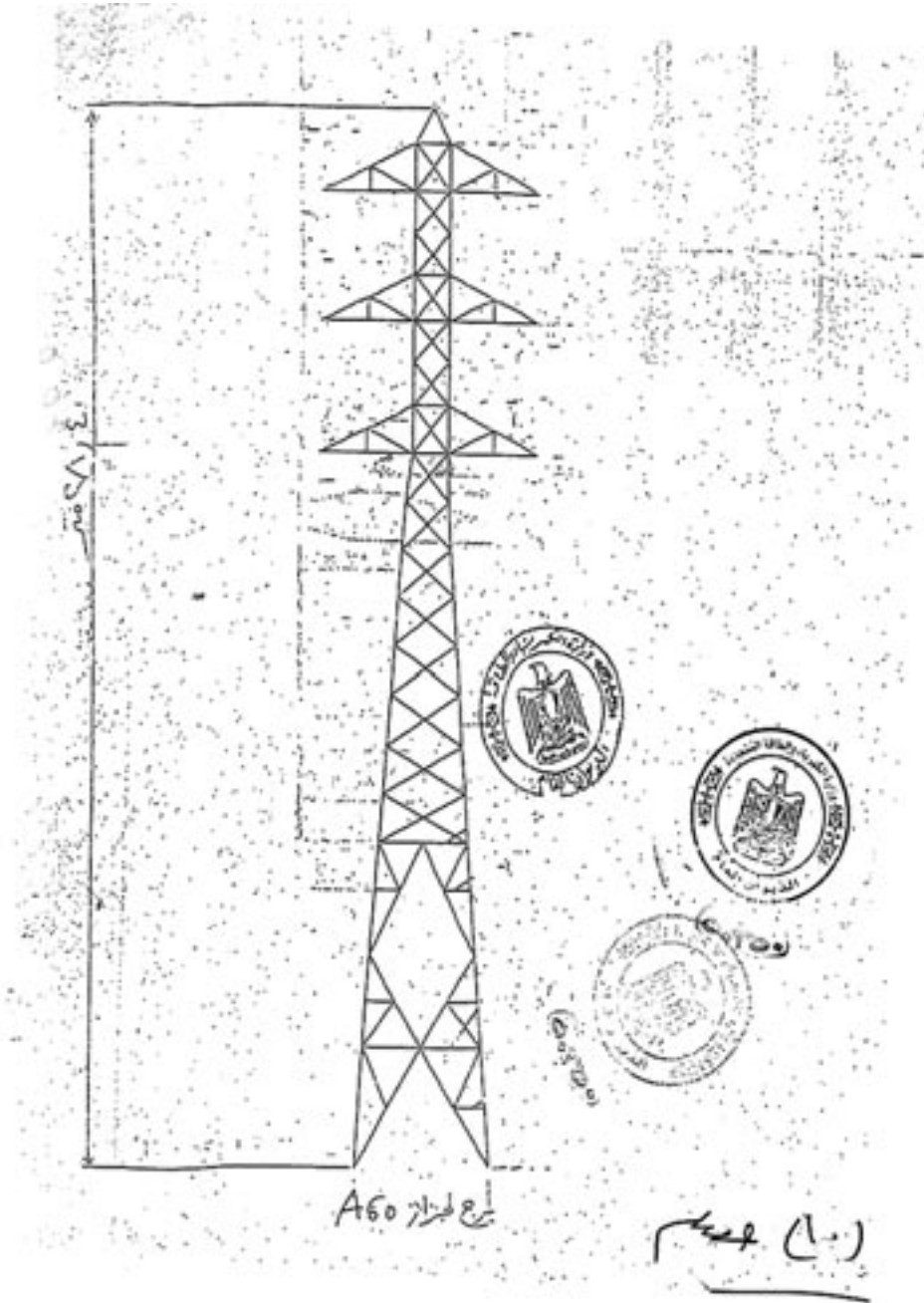
رقم البرج	طراز البرج	ابعاد الحضر بالمتر	اسم المالك	اسم الزارع	المنطقة الواقع فيها (الأبراج (اسم الحوض)
١٤	S + 5	٢,٥٥×٢,٩٠×٢,٩٠	نادية عبد الحميد فرج	جمال جابر على طلبية	حوض علام
	S	٢,٥٥×٢,٩٠×٢,٩٠	سيد كامل محمود	نفسه	
١٥	S	٢,٥٥×٢,٩٠×٢,٩٠	إسماعيل محمود محمد يوسف	حسن عبد العظيم محمد	حوض علام
	A 30	٢,٨٥×٤,٨٠×٤,٨٠	عبد الحميد محمود محمد يوسف عبد الصالحين محمد عبد الصالحين	حسن عبد العظيم محمد نفسه	
١٦	A 30	٢,٨٥×٤,٨٠×٤,٨٠	محمود حسين محمود	توفى محمد سعيد	حوض النشار
	A 30	٢,٨٥×٤,٨٠×٤,٨٠	محمود حسين محمود	توفى محمد سعيد	
١٧	S	٢,٥٥×٢,٩٠×٢,٩٠	محمود حسين محمود	توفى محمد سعيد	حوض النشار
	S	٢,٥٥×٢,٩٠×٢,٩٠	محمود حسين محمود	توفى محمد سعيد	
١٨	SDRI	٢,٥٥×٤,٨٠×٤,٨٠	طله مبارك عبد القادر	نفسه	حوض النشار
	SDRI	٢,٥٥×٤,٨٠×٤,٨٠	محمد مبارك عبد القادر ياسر أحمد عبد الحفيظ	نفسه شعبان عبد الله محمود	
١٩	T45/90+5	٢,٨٥×٥,٨٠×٥,٨٠	نادى عبد القادر حسين ماهر عباس حسين	نفسه نفسه	حوض النشار
	T45/90+5	٢,٨٥×٥,٨٠×٥,٨٠	أحمد مبارك عبد القادر عادل مبارك عبد القادر	نفسه نفسه	
	T45/90+5	٢,٨٥×٥,٨٠×٥,٨٠	عصام حسين عباس محمد عبد القادر حسين	نفسه نفسه	
	T45/90+5	٢,٨٥×٥,٨٠×٥,٨٠	محمد عبد القادر حسين مسعود عبد القادر حسين	نفسه مسعود عبد القادر حسين	
	T45/90+5	٢,٨٥×٥,٨٠×٥,٨٠	مسعود عبد القادر حسين محمد السيد حبشى	نفسه على حسين إبراهيم	
	T45/90+5	٢,٨٥×٥,٨٠×٥,٨٠	محمد السيد حبشى	على حسين إبراهيم	
	T45/90+5	٢,٨٥×٥,٨٠×٥,٨٠	محمد السيد حبشى	على حسين إبراهيم	

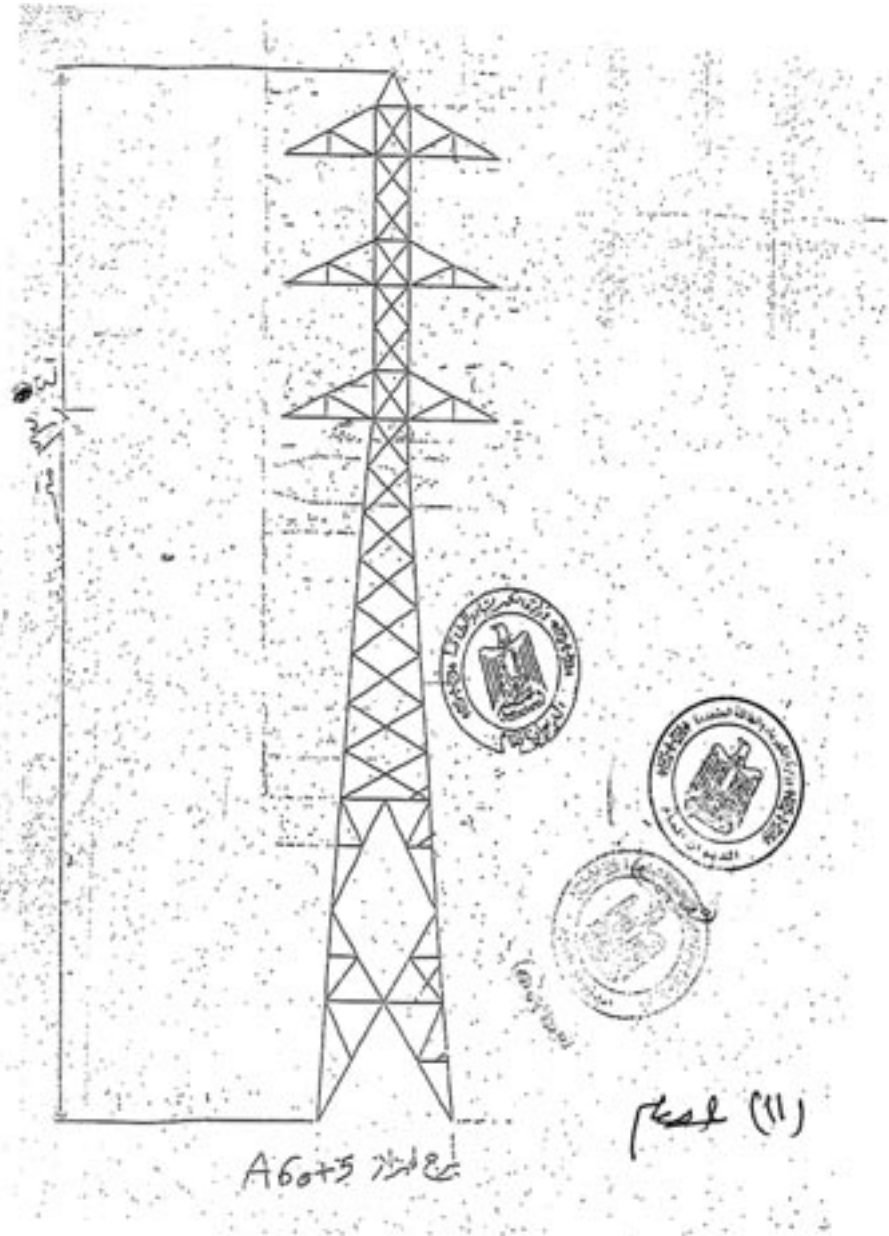


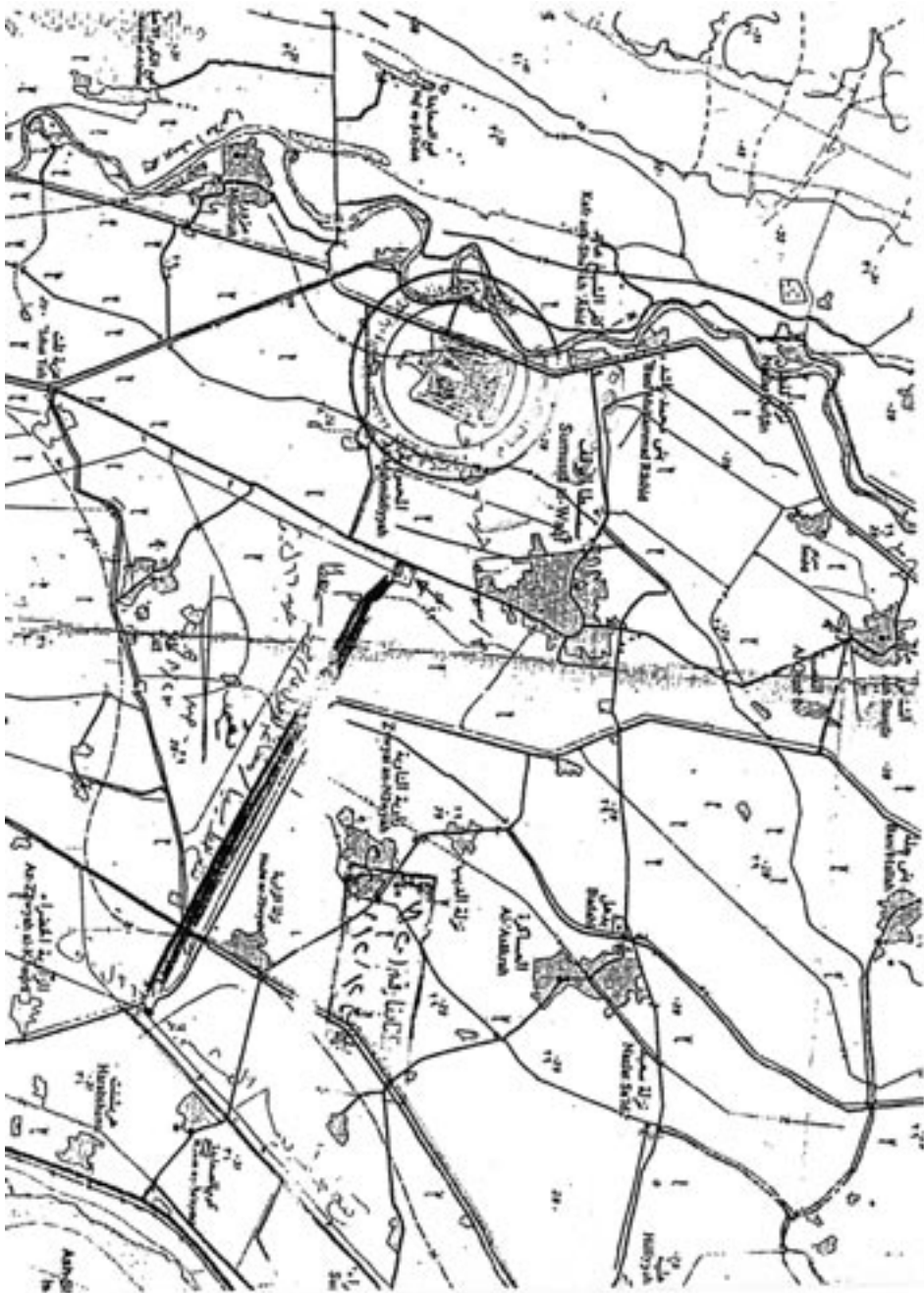














محافظة القاهرة - مديرية التضامن الاجتماعى

(قطاع الشؤون الاجتماعية)

إدارة الجمعيات

قرار قيد رقم ١٠٠١٨ لسنة ٢٠١٥

بتاريخ ٢٣/١١/٢٠١٥

وكيل الوزارة - مدير المديرية

بعد الاطلاع على القانون رقم ٨٤ لسنة ٢٠٠٢ ولائحته التنفيذية ؛
وعلى مذكرة إدارة الجمعيات بمديرية القاهرة بتاريخ ٢٠١٥/١١/١٩ بشأن إجراءات
قيد جمعية طبقاً لأحكام القانون رقم ٨٤ لسنة ٢٠٠٢ ؛
وعلى ما تم عرضه على إدارة الجمعيات ؛

قرر:**(مادة أولى)**

قيد الجمعية الخيرية لرعاية العاملين بإدارة كهرباء المشروع الأمريكى طبقاً لأحكام
القانون رقم ٨٤ لسنة ٢٠٠٢

التابعة لإدارة : حلوان الاجتماعية .

عنوان المقر : المشروع الأمريكى - مجاورة (٣) - مجمع الخدمات .

ميدان عملها : خدمات ثقافية وعلمية ودينية .

نطاق عملها الجغرافى : على مستوى الجمهورية .

تدار الجمعية بواسطة مجلس مكون من : (٩) أعضاء .

السنة المالية : تبدأ من ١/١ وتنتهى فى ١٢/٣١

حل الجمعية وأبلولة الأموال إلى : صندوق إعانة الجمعيات والمؤسسات الأهلية .

(مادة ثانية)

تلتزم الإدارة المختصة بقيد ملخص النظام الأساسى بالسجل الخاص ، ويُنشر بالوقائع المصرية ،
ولا يُنفذ أى نشاط إلا بعد موافقة الجهات المختصة.

وكيل الوزارة

مدير المديرية

أ / سلامة سعد نصر

محافظة الإسكندرية - مديرية التضامن الاجتماعى

(قطاع الشؤون الاجتماعية)

إدارة الجمعيات

قرار شهر

مدير عام مديرية التضامن الاجتماعى بمحافظة الإسكندرية

طبقاً للقانون رقم ٨٤ لسنة ٢٠٠٢ ولائحته التنفيذية ؛

قرر:

شهر جمعية خواطر ثقافية للتنمية برقم (٣٦٩٨) اعتباراً من ٢٠١٥/١١/٣

تحريراً فى ٢٠١٥/١١/٣

مدير المديرية

م/ نبيل عباس حسن

ملخص القيد

اسم الجمعية : جمعية خواطر ثقافية للتنمية .

ميدان نشاطها : تنمية المجتمع - اجتماعى - ثقافى - تعليمى - دينى - صحى -

رعاية الأسرة والطفولة - رعاية ذوى الاحتياجات الخاصة - تأهيل مهنى - الأسر المنتجة -

حماية البيئة - الحج والعمرة .

مجلس الإدارة : ٥ (خمسة) أعضاء .

السنة المالية : ١/١ - ١٢/٣١

جهة الأبلولة : إلى صندوق إعانة الجمعيات والمؤسسات الأهلية .

محافظة الإسكندرية - مديرية التضامن الاجتماعى

(قطاع الشؤون الاجتماعية)

إدارة الجمعيات

قرار شهر

مدير عام مديرية التضامن الاجتماعى بمحافظة الإسكندرية

طبقاً للقانون رقم ٨٤ لسنة ٢٠٠٢ ولائحته التنفيذية ؛

قرر:

شهر جمعية حب الناس الخيرية برقم (٣٦٩٩) اعتباراً من ٢٠١٥/١١/٣

تحريراً فى ٢٠١٥/١١/٣

مدير المديرية

م/ نبيل عباس حسن

ملخص القيد

اسم الجمعية : جمعية حب الناس الخيرية .

ميدان نشاطها : اجتماعى - ثقافى - تعليمى - دينى - حماية البيئة - صحى -

الأسرة والطفولة - الحج والعمرة .

مجلس الإدارة : ٥ (خمسة) أعضاء .

السنة المالية : ١/١ - ١٢/٣١

جهة الأيلولة : إلى صندوق إعانة الجمعيات والمؤسسات الأهلية .

محافظة الإسكندرية - مديرية التضامن الاجتماعى

(قطاع الشؤون الاجتماعية)

إدارة الجمعيات

قرار شهر

مدير عام مديرية التضامن الاجتماعى بمحافظة الإسكندرية

طبقاً للقانون رقم ٨٤ لسنة ٢٠٠٢ ولائحته التنفيذية ؛

قرر:

شهر جمعية نظرة أمل برقم (٣٧٠٠) اعتباراً من ٢٠١٥/١١/٣

تحريراً فى ٢٠١٥/١١/٣

مدير المديرية

م/ نبيل عباس حسن

ملخص القيد

اسم الجمعية : جمعية نظرة أمل .

ميدان نشاطها : اجتماعى - ثقافى - تعليمى - صحى - رعاية الأسرة والطفولة -

رعاية ذوى الاحتياجات الخاصة - الحج والعمرة - الأسر المنتجة .

مجلس الإدارة : ٧ (سبعة) أعضاء .

السنة المالية : ١/١ - ١٢/٣١

جهة الأيلولة : إلى صندوق إعانة الجمعيات والمؤسسات الأهلية .

محافظة الإسكندرية - مديرية التضامن الاجتماعى

(قطاع الشؤون الاجتماعية)

إدارة الجمعيات

قرار شهر

مدير عام مديرية التضامن الاجتماعى بمحافظة الإسكندرية

طبقاً للقانون رقم ٨٤ لسنة ٢٠٠٢ ولائحته التنفيذية ؛

قرر:

شهر جمعية بعشق بلدى للتنمية برقم (٣٧٠١) اعتباراً من ٢٠١٥/١١/٣

تحريراً فى ٢٠١٥/١١/٣

مدير المديرية

م/ نبيل عباس حسن

ملخص القيد

اسم الجمعية : جمعية بعشق بلدى للتنمية .

ميدان نشاطها : ثقافى - تعليمى - تأهيل مهنى - اقتصادى - حماية البيئة .

مجلس الإدارة : ٥ (خمسة) أعضاء .

السنة المالية : ١/١ - ١٢/٣١

جهة الأيلولة : إلى صندوق إعانة الجمعيات والمؤسسات الأهلية .

رئاسة مجلس الوزراء

الأمانة العامة

تعديل

تم عقد اجتماع مجلس إدارة صندوق الخدمات الطبية للعاملين برئاسة مجلس الوزراء وأسرههم يوم الأربعاء الموافق ٧/١٠/٢٠١٥ ومجلس الإدارة المنعقد يوم الثلاثاء ٢٤/١١/٢٠١٥ والمعتمدين من السيد اللواء أ. ح. أمين عام مجلس الوزراء وقرر تفعيل العمل بالمادة (٣٧) المقررة بجلسة ٣٠/١٠/٢٠١٤ والخاصة بقيمة خصم المديونيات وتعديل المادة رقم (١١) بند (ب) والمادة رقم (٢٦) والمادة (٣٠) من اللائحة الأساسية للصندوق ويتم التنفيذ اعتباراً من ١/١/٢٠١٦ لتكون على النحو التالى :

مادة (١١) بند (ب) بعد التعديل :

(ب) حصيلة اشتراكات الأعضاء الشهرية ، وتحدد على النحو الآتى بدون النظر إلى الحالة الاجتماعية :

شاغلو الدرجة العالية والممتازة ١٠٠ جنيه
شاغلو درجة مدير عام والدرجة الأولى ٧٥ جنيهاً
شاغلو الدرجة الثانية حتى أقل درجة ٤٠ جنيهاً
ويجوز لمجلس الإدارة رفع قيمة هذه الاشتراكات أو تخفيضها ، وذلك فى ضوء المركز المالى للصندوق .

وفى جميع الأحوال يُخفف الاشتراك إلى النصف للمحال إلى المعاش ولأسرة المتوفى .

مادة (٢٦) بعد التعديل :

تُصرف الأدوية الموصوفة للعضو وأفراد أسرته من صيدلية الصندوق أو الصيدليات المتعاقد معها الصندوق ، على أن يتحمل الصندوق الألفى جنيه الأولى من ثمن الدواء المدون على العبوة خلال العام المالى ويتحمل العضو بكامل قيمة الأدوية المنصرفة بالسعر المدون على عبوة الدواء فيما زاد عن ذلك .

مادة (٣٠) بعد التعديل :

يكون دخول العضو أو أحد أفراد أسرته للعلاج فى المستشفيات المتعاقد معها حسب

الفئات الآتية :

م	الدرجة الوظيفية	درجة الإقامة
١	الدرجة العالية والتمتازة ومدير عام	أولى ممتازة - غرفة بسرير مفرد وحمام خاص
٢	الدرجة الأولى والثانية	أولى عادية - أو أولى مشتركة غرفة بسرير مفرد - أو مشترك
٣	الدرجة الثالثة فأقل	ثانية ممتازة - غرفة بسريرين

ويجوز للعضو اختيار المستوى الأعلى على أن يسدد الفرق نقداً للمستشفى .

على أن تكون أقصى مدة للإقامة بالمستشفى هى (عشرة) أيام اعتباراً من تاريخ

دخول المستشفى ، وتجدد هذه المدة بتقرير طبي جديد يفيد مدى احتياجه للإقامة فترة

أو فترات أخرى .

طبعت بالهيئة العامة لشئون المطابع الأميرية

رئيس مجلس الإدارة

مهندس / عماد فوزى فرج محمد

رقم الإيداع بدار الكتب ٢٦٨ لسنة ٢٠١٥

١٥٧٨ - ٢٠١٥ / ١٢ / ٣٠ - ٢٠١٥ / ٢٥٣٩٥